

Baixo índice de manutenção e redução de custos

HUCK

Os Huckbolts® e os rebites são projetados para fornecer soluções de união permanente, resistentes a vibração juntando soluções que resultam em instalações consistentes vez após vez. Os Huckbolts oferecem resistência a tração, ao cisalhamento e uma excelente fixação. Excelente solução quando a união esta integrada a estrutura. Alternativa limpa e segura e um método de fixação mais eficiente se comparado aos sistemas convencionais de fixação (solda e porca parafuso). Instalação rápida e segura, baixo índice de manutenção e redução de custos por Huckbolts® instalados.

Os sistemas de fixação HUCK atendem aos diversos mercados industriais, incluindo os setores de caminhões, reboques, ônibus, ferrovias, energia limpa, agricultura, mineração, gás e petróleo, estrutura metálicas e HVAC (abreviação dos termos Heating, Ventilation and Air Conditioning, ou seja, Aquecimento, Ventilação e Ar-Condicionado.)



Instalação rápida e segura

- Para garantir um ótimo desempenho nos fixadores HUCK, utilize as ferramentas corretas;
- Nossas ferramentas são 2 à 5 vezes mais rápida que o sistema de Torque.
- Não causam problemas de síndrome Túnel do Carpo (Ferramenta de pistão e tração reta).
- Garantimos a força de fixação correta.
- Nosso sistema é independente do tipo de ajuste.



Sistemas de Fixação HUCK

Soluções de união permanente e resistentes a vibração



- Leves e avançadas tecnologicamente, as ferramentas HUCK tornam o processo mais rápido, fácil e confiável
- Melhor resistência à fadiga e pré cargas precisas e consistentes
- Inspeção visual



Para mais informações, entre em contato:

São Paulo: (11) 3351-5000 | Belo Horizonte: (31) 2391-0070

Caxias do Sul: (54) 3419-9478 | Curitiba: (41) 3276-3625

Sorocaba: (15) 3141-2403

E-mail: vendas@carlsons.com.br | www.carlsons.com.br



Huckbolts®



BobTail®

Projetado para enfrentar os desafios de uma grande variedade de aplicações, oferece alto desempenho e alta confiabilidade com projeto exclusivo e sem pintail.

Ele oferece até 5 vezes a resistência à fadiga das porcas e parafusos convencionais. Velocidade de instalação e resistência à vibração incomparáveis.



C50L®

Oferece resistência superior à vibração e durabilidade total para serviços pesados de fixação e é ideal para uso com aplicações em que é necessária uma força de fixação consistente, uniforme e alta.

Testes comprovaram que os fixadores C50L® atendem ou excedem o desempenho de parafusos torqueados quanto à tensão de cisalhamento e de tração, bem como a resistência à fadiga.



Huck 360®

Com resistência à vibração e fácil de instalar, pode ser instalado e removido utilizando-se ferramentas convencionais, muitas vezes em menos de 2 segundos.

Suporta, comprovadamente, cinco vezes a fadiga de um parafuso padrão e praticamente não precisa de manutenção.

Desde que o conjunto porca e parafuso permaneça com giro livre após a remoção, o Huck 360® pode ser reutilizado - os requisitos de torque são os mesmos da primeira instalação.



Magna-Grip®

Em aplicações em que é necessária uma faixa de aderência larga e uma quebra do pino rente ao colar é benéfica, o Huck Magna-Grip é o fixador ideal para o trabalho.

Como todos os fixadores projetados Huck, o Magna-Grip oferece o maior nível possível de resistência à vibração. O Magna-Grip se instala com confiabilidade e fornece valores instalados consistentemente altos, uniformes.

Fixadores Cegos



Huck Bom®

É o fixador superdimensionado cego com a maior resistência do mundo. Extremamente forte (cego, superdimensionado e mecanicamente bloqueado) pode fazer o trabalho de até quatro fixadores convencionais.

Sua instalação exclusiva tipo pressionar e puxar torna-o ideal para veículo militares, suspensões de automóveis, vagões e muito mais.



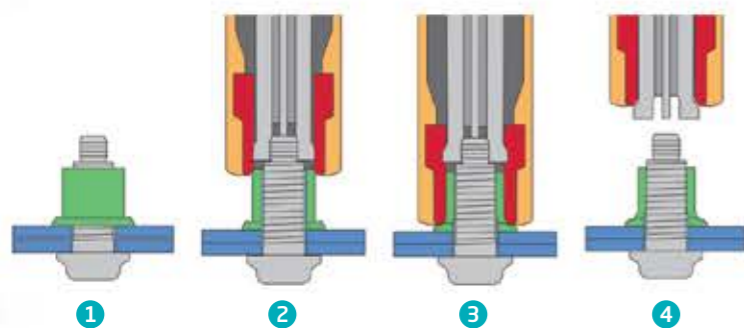
Magna-Lok®

Com trava circular de 360°, é a solução de fixação cega mais forte, confiável e consistente de fixação disponível.

Com design exclusivo, cria um bloqueio interno durante a instalação, que elimina virtualmente o puxão do pino travando mecanicamente o pino contra o corpo do rebite.

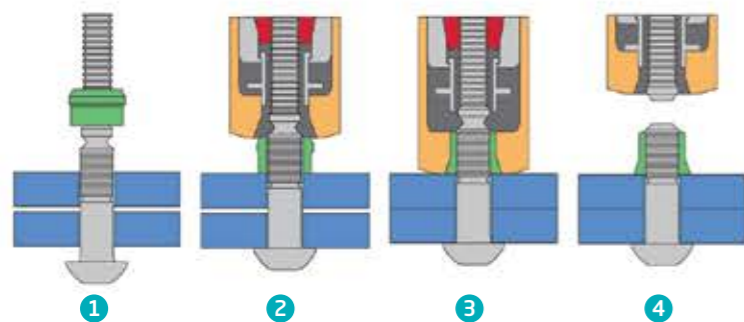
Funcionamento

Bobtail®



- 1 O fixador é inserido no furo preparado, e o colar é girado no pino.
- 2 A ferramenta de instalação é colocada para puxar às ranhuras de travamento. Quando a ferramenta é ativada, as castanhas externas do cabeçote arrasta o pino até a ferramenta, fazendo com que a bigorna inicie o processo eliminando qualquer folga.
- 3 Com a força já predeterminedada, a bigorna começa a tensionar o colar nas ranhuras de travamento do pino. O tensionamento contínuo alonga o colar e o pino, desenvolvendo o efeito de aperto preciso, realizando um forjamento a frio do colar no fixador.
- 4 Quando o tensionamento do colar nas ranhuras de travamento estiver concluída (forjamento total), a ferramenta ejeta o fixador e liberta o colar para concluir a sequência.

C50L®



- 1 O fixador é inserido no furo preparado e o colar (sem ranhuras nenhuma internamente) é colocado
- 2 A ferramenta de instalação é colocada para puxar o fixador. Quando a ferramenta é ativada, as castanhas do cabeçote puxam o pintail e a bigorna empurra o colar para remover qualquer espaço existente entre as chapas a serem unidas.
- 3 A bigorna começa a deformar o colar (forjamento a frio) nas ranhuras em paralelo do fixador. Esta deformação provoca um alongamento do colar e do fixador realizando um "aperto perfeito"
- 4 Quando o forjamento completo e atingido, o pintail quebra e a ferramenta retorna a sua posição original completando a operação.

Case de Sucesso

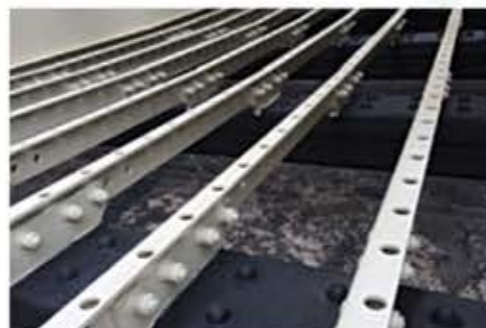


NOVO VAGÃO AMAX MINE

A nova tecnologia da AmstedMaxion se destaca na troca da solda por rebite. O resultado é o novo vagão AMAX Mine, que representa mais um caminho criado para agregar eficiência ao seu negócio. Além de garantir uma fabricação mais rápida, as chapas rebitadas (Huck Bolt) facilitam e agilizam a sua manutenção, reduzindo custos operacionais.

A AmstedMaxion segue inovando e garantindo mais benefícios a você e ao setor ferroviário. O objetivo é selecionar detalhes que, juntos, se transformam em uma solução completa.

Instalações



Peneira Vibratória



Via Permanente



Chassi