

Epóxis para reparos

As superfícies e estruturas de peças danificadas ou desgastadas podem ser reconstruídas com estes inovadores epóxis com nanotecnologia, cargas metálicas para obter uma constituição final similar ao metal original.

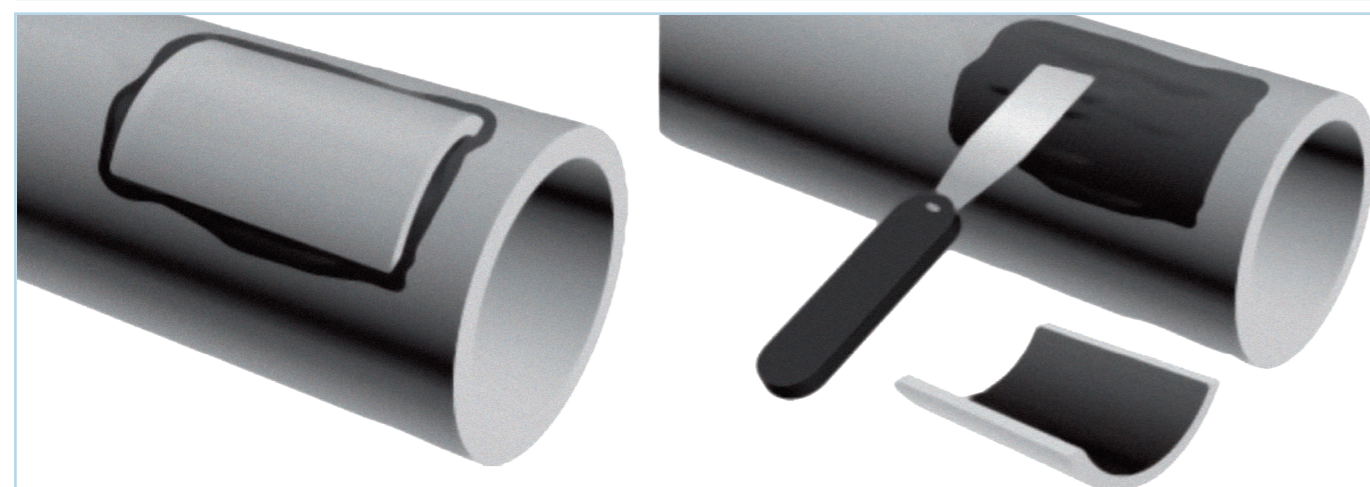


Fique sempre atento à temperatura ambiente. Ela altera o tempo de trabalho.

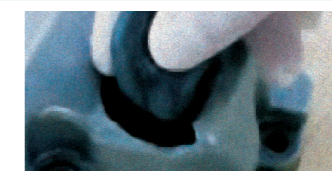
Reparação ou reconstrução de peças danificadas?

Solução

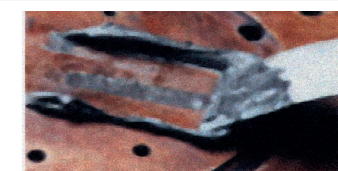
	Que material de enchimento utiliza?		
	Cerâmica	Aço	
		Rápida cura	Peças metálicas sujeitas à fricção
	LOCTITE PC 7234	LOCTITE PC 3471	LOCTITE PC 3478
Tecnologia	Epóxi	Epóxi	Epóxi
Tipo de Produto	Epóxi	Epóxi	Epóxi
Aparência (Resina)	Vermelho	Cinza metálico	Cinza metálico
Aparência (Endurecedor)	Âmbar	-	Branco
Aparência (Misturada)	Vermelho	Cinza	Pasta cinza escura
Componentes	2 - Requer mistura	2 - Requer mistura	2 - Requer mistura
Proporção por volume - Resina: Endurecida	2,6 : 1	2,5 : 1	4:1
Proporção por peso - Resina: Endurecida	4,25 : 1	6,25 : 1	7,25 : 1
IDH	837072	853602	257583



- Adesão de cerâmica
- Ajuste de furos em sistemas de pressão
- Chumbadores verticais seguros
- Adesivo de uso geral
- Adesivo antidesgaste permite versatilidade de aplicação em superfícies verticais
- Fácil de misturar e usar
- Não quebra ou racha - resiste a choques e impactos
- Adere à maioria das superfícies limpas - versátil



- Reparação e reconstrução de peças de metal desgastadas de aplicações à altas temperaturas operativas.
- Epóxi, que não solta, fortemente reforçado e com carga de pó de alumínio.
- Mistura-se e molda-se facilmente para obter qualquer forma, se necessário.
- Cura formando um acabamento não oxidável, semelhante ao alumínio.



- Massa de aço, muito resistente ao desgaste. Ideal para reparar superfícies metálicas submetidas à fricção.
- Forma uma superfície autolubrificante para reduzir o desgaste por deslizamento em peças móveis.

Produto	Tecnologia	Tipo de produto	Aparência (Resina)	Aparência (Endurecedor)	Aparência (Misturada)	Componentes	Proporção por volume (Resina/Endurecedor)	Proporção por peso (Resina/Endurecedor)	Tamanho da embalagem	IDH
LOCTITE PC 7234	Epóxi	Epóxi	Vermelho	Âmbar	Vermelho	Bicomponente	2,6 : 1	4,25 : 1	KIT 0,9 Kg (vermelho)	837072
LOCTITE PC 3478	Epóxi	Epóxi	Cinza metálico	Branco	Cinza escuro	Bicomponente	4 : 1	7,25 : 1	0,408 kg	257583
LOCTITE PC 3471	Epóxi	Epóxi	Cinza metálico	Cinza	Cinza	Bicomponente	2,5 : 1	6,25 : 1	11,3 Kg	853602
LOCTITE PC 3473	Epóxi	Epóxi	Pasta cinza	Cinza	Cinza	Bicomponente	1 : 1	100 : 56,5	0,45 kg	317070