

Série LKS

CHAVE PARA CONTRA APERTO

Todo operador está consciente dos problemas e riscos de acidentes em situações de torqueamento em parafusos ou porcas em que se faz necessário o contra aperto. Ferramentas convencionais, quando utilizadas para esta finalidade, frequentemente giram, travam ou escapam devido à imprevisibilidade do torque aplicado. Além disso, quando as juntas estão torqueadas, a ferramenta convencional precisa ser removida à força, com golpes, sem qualquer controle. Estas situações geram alto risco de lesões aos operadores e danos à própria ferramenta e aos componentes próximos.



A chave para contra aperto da série LKS com o inserto intercambiável adequado é apoiada sobre uma estrutura robusta e confiável, absorvendo a força de reação. Quando o parafuso estiver totalmente torqueado, é necessária apenas uma pequena pressão na alavanca e a chave LKS se desprenderá com facilidade e segurança, estando pronta para o próximo uso.

Características especiais das chaves série LKS:

- › Evita o risco de acidentes/lesões na aplicação de força para a remoção de ferramentas convencionais travadas;
- › Evita danos às ferramentas e componentes próximos;
- › Fácil manuseio: suave e rápida remoção; possui trava automática que agiliza a próxima aplicação;
- › Disponível para uso em parafusos sextavados de 30 a 110 mm;
- › Suporte com apoio universal;
- › Peças e componentes em aço endurecido e temperado.



Ref. LKS - 200,
com inserto ref. RSW/N60

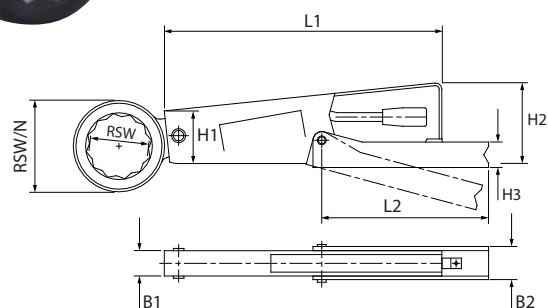


TABELA DE SELEÇÃO DOS INSERTOS INTERCAMBIÁVEIS

mm	Código	Referência	RSW/N (Ø mm)
30	053 888	RSW/N-30	54
32	053 889	RSW/N-32	54
36	053 890	RSW/N-36	54
41	053 891	RSW/N-41	60
46	053 892	RSW/N-46	75
50	053 893	RSW/N-50	80
55	053 894	RSW/N-55	88
60	053 895	RSW/N-60	94
65	053 896	RSW/N-65	104
70	053 897	RSW/N-70	110
75	053 898	RSW/N-75	115
80	053 899	RSW/N-80	126
85	053 900	RSW/N-85	130
90	053 901	RSW/N-90	152
95	053 902	RSW/N-95	152
100	053 903	RSW/N-100	155
105*	053 904	RSW/N-105	172
110*	053 905	RSW/N-110	172

*dimensões especiais

Obs.: medidas em polegadas sob consulta

Código	Referência	Descrição	L1	L2	B1	B2	H1	H2	H3	kg
			mm	mm	mm	mm	mm	mm	mm	
053 886	LKS - 200	Chave para contra aperto	310	190	27	38	65	95	30	2,600
053 887	27020.000	Suporte com apoio universal (peça de reposição)	-	-	-	-	-	-	-	0,400

TORQUÍMETRO PARA ELETRODO



± 4%

O correto aperto dos eletrodos de carbono/grafite reconhecidamente aumenta a eficiência dos fornos de arco elétrico, além de prevenir que partes do eletrodo se percam no forno. O torque desejado deverá ser informado no momento da solicitação do pedido, pois cada equipamento vem com torque pressetado.

- › **Aperto** – ação de auto-travamento acelera a operação de aperto;
- › **Sinal** – inconfundível quando o torque é atingido;
- › **Tamanhos** – uma ampla faixa de tamanhos para eletrodos de 200 a 600 mm (de 8" a 24").



NÃO permite o posicionamento da mão em qualquer local do cabo sem alteração do torque.
NÃO permite o uso de extensão no cabo.

Eletrodos de 200 mm a 300 mm

Código	Referência	Diâmetro Ø		Capacidade		< mm >	Raio de torque mm	kg
		mm	pol.	N.m	lbf.pé			
049856	12506	200	8"	312	230	928	723	3,200
048329	12530	250	10"	542	400	1140	890	6,800
049857	12531	300	12"	780	575	1280	990	8,400

Eletrodos de 350 mm a 600 mm (para faixas maiores de torque)

Código	Referência	Diâmetro Ø		Capacidade		< mm >	Raio de torque mm	kg
		mm	pol.	N.m	lbf.pé			
048708	12532	350	14"	1140	840	1770	1450	13,800
048391	12533	400	16"	1300	950	1810	1480	14,300
048392	12535	450	18"	1500	1110	1720	1355	16,500
049858	12536	500	20"	2000	1475	2200	1805	20,000
049859	12537	550	22"	2370	1750	2555	2135	25,400
049860	12538	600	24"	2370	1750	2590	2135	26,100

WSTT

TORQUÍMETRO PARA TESTE WELD STUD



Ref. WSTT 10 - 055000 com
acessório ref. 055030

Ref. WSTT 20 - 055010 com
acessório ref. 055060



NÃO permite o posicionamento da mão em qualquer local do cabo sem alteração do torque.
NÃO permite o uso de extensão no cabo.

O torquímetro WSTT (Weld Stud Test Tool) foi projetado para testar a integridade e a resistência dos pontos de solda usados para fixar os pinos roscados ou similares na produção de peças com chapas metálicas.

- › **Faixa de torque** – de 1 a 20 N.m (9 a 180 lbf.pol.). Totalmente ajustável dentro de sua faixa de torque;
- › **Sentidos** – horário e anti-horário (bi-direcional), permitindo a quebra de 20°;
- › **Manípulo** – em formato T, propicia maior sensibilidade para a operação;
- › **Acessórios** – dispomos de uma variedade de acessórios intercambiáveis para atender os tamanhos mais usados de pinos roscados (weld stud).
- › **Exatidão** – ±4%, no modelo WSTT 20, e ±6%, no modelo WSTT 10;
- › **Norma** – produzido dentro das exigências da Norma ISO 6789:2003.

Código	Ref.	capacidade		[mm]
		N.m	lbf.pol.	
052 169	WSTT 10 - 055000	1-10	9-90	215
052 177	WSTT 20 - 055010	4-20	35-180	320

Adaptador

Código	Ref.	descrição
053 234	A25880	Adaptador para calibrar o torquímetro Weld Stud

Acessório intercambiável (mm)

Capacidade da ferramenta: 1-10 N.m (9-90 lbf.pol.)

Código	Ref.	rosca weld stud x comprimento máximo
052 190	055020	M2,5x25
052 191	055025	M3x50
052 170	055030	M4x50
052 171	055035	M5x50
052 193	055040	M6x50
052 195	055045	M8x50

Capacidade da ferramenta: 4-20 N.m (35-180 lbf.pol.)

Código	Ref.	rosca weld stud x comprimento máximo
052 192	055050	M5x50
052 194	055055	M6x50
052 196	055060	M8x50
052 197	055065	M10x75
052 198	055070	M12x75

Acessório intercambiável (pol.)

Capacidade da ferramenta: 4-20 N.m (35-180 lbf.pol.)

Código	Ref.	rosca weld stud x comprimento máximo
052 179	055075	4 - 40x1.5"
052 180	055080	6 - 32x2"
052 181	055085	8 - 32x2"
052 182	055090	10 - 32x2.5"
052 184	055095	10 - 24x2.5"
052 186	055100	1/4" - 20x4"

Capacidade da ferramenta: 4-20 N.m (35-180 lbf.pol.)

Código	Ref.	rosca weld stud x comprimento máximo
052 183	055105	10 - 32x2.5"
052 185	055110	10 - 24x2.5"
052 187	055115	1/4" - 20x4"
052 188	055120	5/16" - 18x4"
052 189	055125	3/8" - 16x4"