

**DEVILBISS**  
A CARLISLE BRAND

**Ransburg**  
A CARLISLE BRAND

**ms**  
A CARLISLE BRAND

**BINKS**  
A CARLISLE BRAND

**BGK**  
A CARLISLE BRAND

**HOSCO**  
A CARLISLE BRAND

**EXTREME**



# PRODUTOS PARA USO INDUSTRIAL

Os produtos que as  
indústrias precisam para  
o acabamento rápido e  
eficiente da sua produção

## LINHA FLG

A FLG é uma linha de pistolas de sucção, pressão e gravidade, com tecnologia HVLP-Transtec, projetada para alta produção e economia de tinta.

### FLG-515-S18

A FLG 515-S18 é uma pistola convencional de sucção de alta produção, que possui gatilho leve e preciso e é fornecida com caneca de alumínio.

#### Dados Técnicos

Bico / agulha:	1,8 CFM
Consumo de ar:	11 CFM a 45 PSI
Vazão de tinta:	310 ml/minuto
Pressão na entrada:	Até 45 PSI
Tamanho do leque:	11" a uma distância de 8"



### FLG-515-G13 / FLG-515-G20

A FLG-515-G13 é uma pistola de pintura de alta produção com tecnologia HVLP Transtec alimentada por gravidade.

#### Dados Técnicos

Bico / agulha:	1,3mm / 2,0mm
Consumo de ar:	9,8 CFM a 32 PSI
Vazão de tinta:	190 a 270 ml/min
Pressão na entrada:	Até 32 PSI
Tamanho do leque:	11" a uma distância de 7"



### FLG-515 P11 / P14

São pistolas de pintura de alta produção com tecnologia HVLP Transtec alimentadas por tanque de pressão ou por bomba de duplo diafragma.

#### Dados Técnicos

Bico / agulha:	1,1 mm / 1,4 mm
Consumo de ar:	11 a 13,5 CFM a 45 PSI
Vazão de tinta:	300 a 840 ml/min
Pressão na entrada:	35 a 45 PSI
Tamanho do leque:	13" a 16" a uma distância de 9"



## LINHA SLG

A Starting Line é uma linha de pistolas de sucção e gravidade, com tecnologia HVLP, projetada para quem deseja ter a sua primeira Devilbiss.

### SLG-510-G HVLP Transtec

Pistola HVLP Transtec com alimentação por gravidade ideal para começar a pintar ou para uso geral, com o melhor custo-benefício.

#### Dados Técnicos

Bico / agulha:	1,3 mm
Tamanho do leque:	11" a distância de 7"
Pressão na entrada:	Até 30 PSI
Consumo de ar:	9,5 CFM a 30 PSI
Vazão de tinta:	200 ml / minuto
Tecnologia:	HVLP Transtec



### SLG-500-S

A SLG-500S é uma pistola de pintura convencional alimentada por sucção, projetada para economizar tinta e melhorar o desempenho.

#### Dados Técnicos

Bico:	1,8 mm
Tamanho do leque:	11" a distância de 7"
Pressão na entrada:	Até 45 PSI
Capacidade da copa:	1000 ml
Consumo de ar:	13 CFM a 45 PSI
Entrada de ar:	1/4" NPS macho
Vazão de tinta:	284 ml / minuto



### SLG-520-G HVLP

A Starting Line SLG-520G da Devilbiss é uma pistola de alimentação por gravidade HVLP ideal para começar a pintar.

#### Dados Técnicos

Bico:	1,3 mm
Tamanho do leque:	11" a distância de 7"
Pressão na entrada:	Até 30 PSI
Capacidade da copa:	600 ml
Consumo de ar:	14 CFM a 30 PSI
Entrada de ar:	1/4" NPS macho
Vazão de tinta:	200 ml / minuto



### SLG-540-P

A Starting Line SLG-540-P da Devilbiss é uma pistola de alta produção com alimentação de tinta por pressão (tanque ou bomba).

#### Dados Técnicos

Bico:	1,3 mm
Tamanho do leque:	12" a distância de 8"
Pressão na entrada:	Até 45 PSI
Consumo de ar:	12 CFM a 45 PSI
Entrada de ar:	1/4" NPS macho
Vazão de tinta:	200 ml / minuto



## LINHA SGK

A SGK é uma linha de pistolas de sucção, pressão e gravidade para aplicação de uma ampla gama de tintas.

### SGK-600-SAA

A SGK-600-SAA é uma pistola convencional alimentada por sucção de alta produção para uma ampla gama de tintas.

#### Dados Técnicos

Bico / agulha:	1,8 mm
Consumo de ar:	11 CFM a 45 PSI
Vazão de tinta:	330 ml/minuto
Pressão na entrada:	Até 45 PSI
Tamanho do leque:	11" à uma distância de 8"



### SGK-600-BV

Pistola de gravidade moderna, leve e confortável, para aqueles que necessitam de qualidade profissional premium e um acabamento mais fino, a um preço econômico.

#### Dados Técnicos

Bico / agulha:	1,4 mm
Consumo de ar:	9,8 CFM a 32 PSI
Vazão de tinta:	190 ml/minuto
Pressão na entrada:	Até 32 PSI
Tamanho do leque:	11" à uma distância de 7"



### SGK-505-622-11 /14

As SGK-505-622 vêm em 2 versões: 1.1 e 1.4. Elas são pistolas de pressão de alta produção alimentada por tanque ou bomba.

#### Dados Técnicos

Bico / agulha:	1,1 mm / 1,4 mm
Consumo de ar:	11 a 13,5 CFM
Vazão de tinta:	300 a 840 ml/minuto
Pressão na entrada:	35 a 45 PSI
Tamanho do leque:	13" a 16" a uma distância de 9"



## LINHA PREMIUM

Pistolas da mais alta qualidade, com tecnologia HVLP-Transtec que aliam alta produção com excelente acabamento final.

### TEKNA Pro Lite (TKNP-TE40)

A Tekna Prolite TKNP-TE40 tem tecnologia de atomização avançada para aplicações de fino acabamento e uma alta eficiência de transferência.

#### Dados Técnicos

Bico / agulha:	1,0 mm ou 1,4 mm
Consumo de ar:	13 - 19 CFM
Vazão de tinta:	150 a 480 ml / minuto
Pressão na entrada:	29 - 50 PSI
Tamanho do leque:	330 mm



### ADVANCE HD ADV-S513-20

A pistola de pintura ADVANCE HD ADV-S513-20 é uma pistola HVLP-Transtec alimentada por sucção (caneca inferior) projetada para a aplicação de uma ampla variedade de materiais de acabamento (inclusive à base d'água), com exceção de materiais corrosivos e abrasivos.

#### Dados Técnicos

Bico / agulha:	2,0 mm
Consumo de ar:	13 CFM a 30 PSI
Pressão na entrada:	Até 30 PSI
Tamanho do leque:	12" a distância de 9"
Tecnologia:	HVLP-Transtec



## LINHA JGA

As JGA são pistolas de pintura de alta produção ideais para aplicação de materiais para revestimentos e acabamentos, proporcionando excelente qualidade da pintura.

### JGA-504-704-FX

A DeVilbiss JGA 504-704-FX é a pistola de pintura convencional alimentada por pressão mais utilizada na indústria para aplicações de diversos tipos de materiais.

#### Dados Técnicos

Bico / agulha: 1,1 mm  
Consumo de ar: 12-15 CFM a 40-50 PSI  
Vazão de tinta: 450 ml/min  
Pressão na entrada: 40-60 PSI  
Tamanho do leque: 10" a 12" - distância de 8"



### JGA-504-67HD-EX

A JGA-504-67HD-EX é a versão da JGA para aplicação de colas, adesivos de contato e materiais similares. Ideal para trabalhos pesados.

#### Dados Técnicos

Bico / agulha: 1,8 mm  
Consumo de ar: 17-19 CFM a 50-70  
Vazão de tinta: indeterminado  
Pressão na entrada: 30-60 PSI  
Tamanho do leque: 9" a 12" - distância de 8"



### JGA-600

A JGA 600 é uma pistola para pintura convencional alimentada por sucção com excelente durabilidade, versatilidade e qualidade de aplicação reconhecida pelo mercado há mais de 50 anos.

#### Dados Técnicos

Bico / agulha: 1,8 mm  
Consumo de ar: 9-11 CFM a 40-50 PSI  
Vazão de tinta: 300 a 840 ml/minuto  
Pressão na entrada: Até 300 ml/min  
Tamanho do leque: 9" a 12" - distância de 8"



### JGA-504-797-FF

A JGA-504-797-FF é uma das pistolas mais utilizadas na indústria para aplicações de diversos tipos de materiais, em trabalhos que necessitam de grandes vazões de tinta.

#### Dados Técnicos

Bico / agulha: 1,4 mm  
Consumo de ar: 12-24 CFM a 50-70 PSI  
Vazão de tinta: Até 850 ml/min  
Pressão na entrada: 40-70 PSI  
Tamanho do leque: 4" a 17" - distância de 8"



### JGA 5023-B-67-EE

A JGA 5023-B-67-EE é uma pistola para aplicação de tintas abrasivas, com insertos de metal duro no bico e na agulha.

#### Dados Técnicos

Bico / agulha: 1,8 mm  
Consumo de ar: 17-19 CFM a 50-70  
Vazão de tinta: indeterminado  
Pressão na entrada: 40-70 PSI  
Tamanho do leque: 4" a 16" - distância de 8"



# PISTOLAS PARA RETOQUES

## EGA-530-390F – Convencional

Pistola pequena, de fácil manuseio, super leve. É ideal para retoques industriais e detalhes de decoração. Caneca de sucção disponível como opcional.



### Dados Técnicos

Bico / Agulha: 0,042" / 1,1 mm  
Consumo de Ar: 3 CFM @ 30 PSI  
Entrada de ar / fluido: 1/4" NPS (M)  
Alimentação: Sucção ou pressão  
Tamanho do leque: 10"  
Capacidade da Caneca: 8 oz / 237 ml

## SRI Pro-Lite

Pistola de alta precisão da pequena escala com muitos usos práticos em toda a indústria automotiva e geral, com estilo ergonômico para maior conforto.



### Dados Técnicos

Bico / Agulha: 0,8 mm e 1,0 mm  
Consumo de Ar: 3-4 CFM  
Vazão de tinta: 5 a 100 ml / minuto  
Pressão na entrada: 2 bar (29 PSI)  
Tamanho do leque: 180 mm  
Capacidade da Caneca: 125 ml

# PISTOLAS AIRLESS ASSISTIDO/ AIRLESS

## TROPHY AA

A pistola de pulverização airless assistido Binks Trophy AA1600 e AA4400 foi projetada com o operador e o ambiente em mente. Indicada para os trabalhos de pulverização mais difíceis em todos os mercados industriais, proporciona o melhor ajuste, sensação e conforto que os operadores exigem.

Esta pistola de pulverização muito versátil é ideal para pulverizar produtos para madeira, móveis, instalações pesadas, chassis de veículos comerciais, máquinas agrícolas, aeronaves etc.



### Dados Técnicos TROPHY AA1600

Max pressão de fluido: 110 BAR (1600 PSI)  
Max pressão de ar: 6,8 BAR (100 PSI)  
Entrada de ar e fluido: 1/4" NPS (M)  
Peso: 494 g

### Dados Técnicos TROPHY AA4400

Max pressão de fluido: 303 BAR (4400 PSI)  
Max pressão de ar: 6,8 BAR (100 PSI)  
Entrada de ar e fluido: 1/4" NPS (M)  
Peso: 494 g

## AIRLESS 75



A Pistola Airless 75 é a ferramenta certa para todos os seus trabalhos de pulverização mais difíceis.

Consulte modelos disponíveis.

### Dados Técnicos

Max pressão de fluido: 517 BAR (7500 PSI)  
Max pressão de ar: 6,8 BAR (100 PSI)  
Entrada de ar e fluido: 1/4" NPS (M)  
Peso: 660 g

# PISTOLAS AUTOMÁTICAS

## AGX

Pistolas de pintura automática com tecnologia convencional, alimentadas por tanque de pressão ou bomba. Pistolas de alta produção, são ideais para aplicação de materiais para revestimentos e acabamentos, inclusive materiais corrosivos e abrasivos.



### Dados Técnicos

Bico / agulha: 1,1 mm, 1,4 mm e 1,8 mm  
Consumo de ar: 15 CFM a 50 PSI  
Máx. pressão de entrada de ar: 100 PSI  
Máx. pressão de fluido: 100 PSI  
Pressão de ar do cilindro máx/min : 100 PSI / 50 PSI

## LINHA AG

Com uma grande variedade de capas de ar convencionais, HVLP e HVLP-Transtec (de alta eficiência) fornece uma alternativa de conformidade ambiental combinada com eficiência de transferência, potência de atomização e requisitos da aplicação.



### AG361 - AG362 HVLP-Transtec

Pistola de pintura automática de baixa pressão para acabamento fino e aplicações industriais gerais.

#### AG361

- As AG-361 são projetadas para serem pistolas com bom custo-benefício, com máximo controle e facilidade de manutenção
- Opções de bicos com diâmetros de 0,85 a 2,2 mm com opção de versão para materiais abrasivos

#### AG362

- Igual que as AG-361, mas com a adição de uma base com desconexão rápida. Isto permite que a pistola seja removida fácil e rapidamente para manutenção, limpeza ou substituição sem prejudicar os ajustes posicionais
- Na reinstalação, os fluxos de fluido e o ar podem ser ligados de volta e a pistola estará instantaneamente na posição correta pronta para a operação
- Opções de bicos com diâmetros de 0,85 a 1,8 mm com opção de versão com recirculação

### AG-363 Airless Assistido



A tecnologia de capa de ar HVLP e LVMP produz excelente atomização com acabamento superior e eficiência de transferência

- Cabeça de pistola de aço inoxidável e passagens de fluido para compatibilidade com revestimento à base de água e solvente
- Agulha de carboneto de tungstênio e assento para maior resistência à abrasão e longa vida útil

### AG364 - Airless



A pistola Airless Automática Binks AG-364 proporciona maior eficiência de transferência resultando na redução de pulverização excessiva, máquinas mais limpas e redução no custo de revestimento aplicado por peça.

Disponível em nas versões com capa de ar HVLP e LVMP, esta pistola airless de alta qualidade ajuda a eliminar o desperdício excessivo de tinta e o longo tempo de limpeza.

## DA300 - LVMP

Pistola automática para uso em alta produção e diversas aplicações, apresenta tecnologia LVMP, corpo compacto, atomização superior e alta eficiência de transferência, resultando em uma aplicação com excelente performance de custo e qualidade.



### Dados Técnicos

Bico / agulha: 1.1 mm e 1.4 mm  
Consumo de ar: 8 CFM a 35 PSI  
Pressão na entrada: Até 35 PSI  
Tamanho do leque: 12" a distância de 9"  
Tecnologia: LVMP

# APLICADORES ELETROSTÁTICOS LÍQUIDO

## RansFlex RFX / RX

Pistola de atomização eletrostática a ar de baixa pressão com geração de tensão através de uma turbina embutida na pistola, com design ergonômico e leve.

Dados Técnicos		
	65 kV RansFlex RFX	45 kV RansFlex RX
Tensão de operação:	65 kV	45 kV
Comprimento:	273 mm	254 mm
Peso sem tubos:	620 g	599 g
Corrente máxima:	120 mA	140 mA
Entrada de pressão min:	2,8 BAR (entrada no aperto)	2,8 BAR (entrada no aperto)
Taxa de fluxo de fluido:	1000 ml / min	1000 ml / min
Consumo ar tensão:	438 LPM (na entrada da alça)	438 LPM (na entrada da alça)
Material / pintura:	Base solvente	Base solvente



## RansFlex RFXi (Base d'água - Carga Indireta)



Pistola de atomização eletrostática a ar de baixa pressão com geração de tensão através de uma turbina embutida na pistola, com design ergonômico e leve.

Aplicação de tintas a base d'água, não necessita de isolamento do fornecimento de tinta.

Dados Técnicos	
Tensão de operação:	65 KV
Comprimento:	254mm
Peso sem tubos:	600 g (somente a pistola)
Corrente máxima:	140 mA
Entrada de pressão min:	2,8 bar (punho da pistola)
Taxa de fluxo de fluido:	1000 ml / min
Consumo ar tensão:	438 LPM (15,4 cfm)
Material / pintura:	Base d'água

## RansFlex RFXW (Base d'água - Carga Direta)

Dados Técnicos	
Tensão de operação:	65 KV
Comprimento:	273 mm
Peso sem tubos:	620 g (somente a pistola)
Corrente máxima:	120 mA
Entrada de pressão min:	2,8 bar (punho da pistola)
Taxa de fluxo de fluido:	1000 ml / min
Consumo ar tensão:	438 LPM (15,4 cfm)
Material / pintura:	Base d'água

Pistola de atomização eletrostática a ar de baixa pressão com geração de tensão através de uma turbina embutida na pistola, com design ergonômico e leve.

Aplicação de tintas a base d'água, sendo necessário o isolamento do fornecimento de tinta.



## RansFlex AA85 (AIRLESS ASSISTIDO)



Pistola eletrostática airless assistido (alta pressão) com geração de tensão através de uma turbina na pistola, com design ergonômico e leve.

Dados Técnicos	
Tensão de operação:	85 KV
Comprimento:	279 mm
Peso sem tubos:	715 g (somente a pistola)
Corrente máxima:	90 mA
Entrada de pressão min:	3,0 BAR (Punho da pistola)
Taxa de fluxo de fluido:	3000 psi (207 bar)
Consumo ar tensão:	0,1 MQ a infinito
Material / pintura:	Base solvente

## Vector R70



Pistola de atomização eletrostática a ar, possui geração de tensão através de uma unidade externa de controle. As pistolas Vector são mais resistentes e possuem melhor distribuição de peso para equilíbrio e ergonomia aprimorados. As unidades de controle da pistola oferecem os controles de tensão e permitem o ajuste do operador, além de ligar e desligar diretamente na pistola.

### Dados Técnicos

Bico / agulha: 1,4 mm  
 Tensão típica de operação: 65 KV  
 Pressão de ar na operação: 7,0 bar (máx.)  
 Vazão de fluido (máx): 1000 ml/min  
 Corrente: 140 µA (máx.)  
 Comprimento: 240 mm  
 Peso: 555 g (somente a pistola)

## RANSBURG Nº2



A pistola de pulverização Ransburg Nº 2 utiliza um sino giratório na ponta da pistola para atomizar a tinta que produz uma atomização eletrostática ultrafina.

Alta eficiência de transferência (até 95%), compatibilidade com o meio ambiente e acabamentos de alta qualidade são as principais características da pistola eletrostática Ransburg Nº 2.

### Dados Técnicos

Tamanho do Sino: 4" (Standard)\*\*  
 Tensão máxima de operação: 100 KV  
 Pressão de ar na operação: 7,0 BAR (máx.)  
 Vazão de fluido (máx): 120 ml/min  
 Corrente: 80 a 100 µA (no sino)  
 Comprimento: 508 mm  
 Peso: 1588 g (somente a pistola)

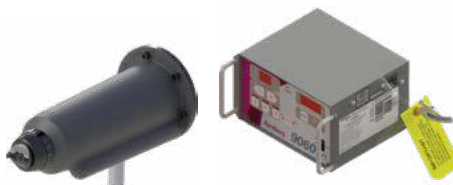


## Estaquick

Pistola eletrostática automática com geração de tensão externa, compacta e altamente sofisticada que apresenta um mecanismo de fácil desconexão do bloco de montagem facilitando a remoção para limpeza e manutenção.

### Dados Técnicos

Comprimento: 125 mm  
 Peso: 245 g  
 Pressão de ar na operação: 7 BAR  
 Pressão de fluido na operação: 7 BAR (máx.)  
 Tensão típica de operação: 85 kV (máx.)  
 Corrente: 200 µA (máx.)  
 Vazão de fluido (máx): 1000 ml/min  
 Tecnologia atomização: Convencional



## Ransflex Automática

Aplicador automático com atomização eletrostática a ar de baixa pressão com geração de tensão feita por uma fonte externa compacta. Oferece superior atomização e acabamento de alta qualidade.

### Dados Técnicos

Comprimento: 273 mm  
 Peso: 1050 g  
 Pressão de ar na operação: 0-6.9 BAR (0-100 PSI)  
 Pressão de fluido na operação: 0-6.9 BAR (0-100 PSI)  
 Tensão típica de operação: 65 kV (máx.)  
 Corrente: 90 µA (máx.)  
 Vazão de fluido (máx): 1000 ml/min



## Aerobell 168 Atomizador Rotativo

O atomizador rotativo (Sino) Ransburg 168 possui um design robusto e comprovado de turbina sobre mancais de ar para operação com desempenho máximo. Seu design compacto e com várias versões de montagem permite opções de acabamento flexíveis. O Sino foi projetado com menos peças, o que diminui a manutenção e aumenta o tempo de atividade.

### Dados Técnicos

Copos disponíveis: 5, 30, 65 (mm)  
 Fonte controle: 9060  
 Máx. RPM: 60.000  
 Vazão máxima: 500 ml/min



# APLICADORES ELETROSTÁTICOS A PÓ

## EXTREME CASCADIVUM

O equipamento eletrostático para pintura a pó Extreme Cascadium é uma unidade completa para aplicação de revestimento a pó e compreende cinco componentes básicos:

- Fonte eletro-pneumática (Unidade de controle)
- Pistola eletrostática com cascata embutida
- Bomba de pó com injetor venturi e tubo pescador
- Cabo elétrico de comando
- Tanque de pó (versão EXC-2000-T)



## EXTREME CASCADIVUM AUTOMÁTICA

O equipamento funciona utilizando uma bomba de sucção acoplada a um tanque com leito fluidizado na qual o pó é transportado através de uma mangueira com a mistura de ar chegando até a pistola.

### Dados Técnicos da Unidade

Tensão de Entrada:	220 V / 110 V AC
Corrente:	25 A
Frequência:	50 HZ / 60 HZ
Temperatura de Uso:	-10 C° até +50 C°
Pressão entrada de ar máxima:	140 PSI (10 kgf/cm <sup>2</sup> )
Pressão de entrada de ar de trabalho:	85 PSI (6 kgf/cm <sup>2</sup> )
Consumo Máximo de Ar:	8 SCFM

### Dados Técnicos da Pistola

Peso:	500 g
Tensão nominal de saída:	24 V DC
Corrente máxima de saída:	80 µA (máx.)
Tensão máxima de saída:	0-100 kV (ajustável)
Vazão máxima de pó:	600 g / min
Polaridade:	Negativo (-)
Capacidade do Tanque:	25 kg



## MS Powder

### Dados Técnicos

Peso:	380 g
Comprimento:	350 mm
Tensão de saída:	100 kV
Polaridade:	Negativa corona
Categoria de proteção:	IP 64
Saída de pó:	450 g/min



A MS Topcoat Series representa os avanços tecnológicos de última geração para aplicações de pintura a pó automática e manual, oferecendo características de desempenho sem precedentes.

# PISTOLAS PARA ADESIVOS E MATERIAIS BI-COMPONENTES

## MACH 1 PCX BINKS

Pistola com dupla atomização com mistura externa. Ideal para aplicação de fluidos e adesivos bi-componentes com curto pot life. Opções de bicos com diâmetros de 1,0 mm a 2,3 mm.



## BINKS 2100 GW

Pistola com dupla atomização e mistura externa. Ideal para fluidos bi-componentes com relação de mistura acima de 10:1.



## PQNB-6002

Tanque de pressão de aço inox 2 galões.

Disponível também na versão com agitador pneumático.



### Dados Técnicos

Capacidade (litros / galões): 7,5 / 2  
Pressão máxima PSI : 50  
Altura: 455 mm  
Diâmetro: 235 mm  
Peso líquido: 6,3 kg

## PQNB-6003

Tanque de pressão de aço inox 3 galões com ou sem agitador pneumático.



### Dados Técnicos

Capacidade (litros / galões): 10,8 / 3  
Pressão máxima PSI : 50  
Altura: 485 mm  
Diâmetro: 235 mm  
Peso líquido: 7,2 kg

## CONJUNTO LBR-4022-1

LBR-4022-1 conjunto de tanque de pressão de aço inox de 2 galões com mangueiras de ar/tinta, conexões e pistola de pressão Devilbiss FLG.

Ideal para serviços de pintura em escala de produção para pequenas e médias empresas. Agilidade e produtividade.



## CONJUNTO LBR-4022-2

LBR-4022-2 - conjunto de tanque de pressão de aço inox de 2 galões com mangueiras de ar/tinta, conexões e pistola de pressão Devilbiss SGK.

Ideal para serviços de pintura em escala de produção para pequenas e médias empresas. Agilidade e produtividade.

## TANQUE SG2 Plus (2 QT)

Ideal para aplicações industriais onde é necessária a pulverização para produção em pequenos lotes, a capacidade de aproximadamente 2 litros é suficiente para concluir trabalhos de pulverização sem reabastecer o recipiente. Sua construção leve e robusta é excelente para portabilidade.



## TANQUES BINKS

Ampla gama de tanques de pressão Binks com alta qualidade e certificação ASME-USA. Os tanques de pressão Binks são fornecidos em várias capacidades e com construção em aço inox ou galvanizado com ou sem agitadores pneumáticos.



# BOMBAS DE DUPLO DIAFRAGMA E CONJUNTOS DE PINTURA

## DX70

A Binks DX70 é uma bomba de diafragma de razão 1:1 operada por ar comprimido. É a solução perfeita para aplicações com uma ou duas pistolas de pulverização com mudanças de cor e recargas mais rápidas para uma maior produtividade.

### Dados Técnicos

Proporção da bomba:	1:1
Max pressão de ar:	7 BAR / 100 PSI
Max pressão de fluido:	7 BAR / 100 PSI
Vazão por ciclo:	0,07 litros
Vazão de fluido @ 60 ciclos / min:	4,2 litros/min
Ciclo máx. recomendado para trabalho contínuo:	10 ciclos/min
Ciclo máx. recomendado para trabalho intermitente:	30 ciclos/min



## CONJUNTOS DX70

- Alimenta até 2 pistolas simultaneamente
- Corpo da bomba em acetal. Possui esferas de aço inoxidável de encaixe perfeito e preciso
- Reguladores de ar precisos e de fácil leitura
- Válvula de re-circulação / purga para mudanças de cor mais rápidas
- Conjunto completos já montados
- Válvula de ar anti-travamento que prove um funcionamento macio, silencioso e livre de pulsação até 1000 cc/min



### TRIPÉ

Versão com reguladores de ar e tinta, pescador e montada em tripé feito em aço. Opção com ou sem pistola e mangueiras.



### PAREDE

Idem versão anterior, montada em suporte para fixação em parede.



### BALDE

Idem versão anterior, montada sobre tampa para balde de 20 litros.



## DX200

Bomba de diafragma com relação 1:1 operada por ar comprimido. A bomba Binks DX200 foi projetada para funcionar em aplicações com pistola, sistemas de circulação ou transferência de fluidos.

### Características

- Disponível em versões de construção em alumínio e aço inoxidável compatível com uma ampla variedade de fluidos
- Válvula de ar anti-estol e um silenciador integrado proporcionam um funcionamento suave e silencioso
- Diafragma de PTFE mais flexível sem vedações ou juntas mecânicas o que significa vida útil prolongada e zero vazamento
- Ideal para bombear materiais sensíveis ao cisalhamento
- Manutenção rápida e fácil

# BOMBAS DE DUPLO DIAFRAGMA E CONJUNTOS DE PINTURA

## DX200 3:1



Bomba de diafragma 3:1 operada a ar comprimido. A bomba Binks DX200 3:1 foi projetada para funcionar em aplicações com pistola de pulverização, sistema de circulação ou transferência de fluidos.

### Características

- Maior pressão de fluido com fluxo constante e baixa pulsação
- Construção durável e baixa manutenção
- Opções de saída intercambiáveis

## GEMINI II



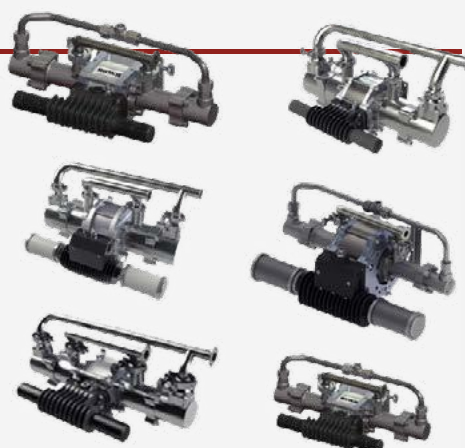
As bombas de diafragma Binks Gemini II são bombas para pulverização, transferência ou circulação para uma grande variedade de revestimentos. São indicadas para uma grande variedade de materiais e viscosidades.

As bombas Gemini II podem ser usadas em aplicações como madeira, metalmecânica e adesivos. Disponível em versões fabricadas em aço inox, alumínio e acetal.

# BOMBAS DE CIRCULAÇÃO DE FLUIDOS

## MAPLE

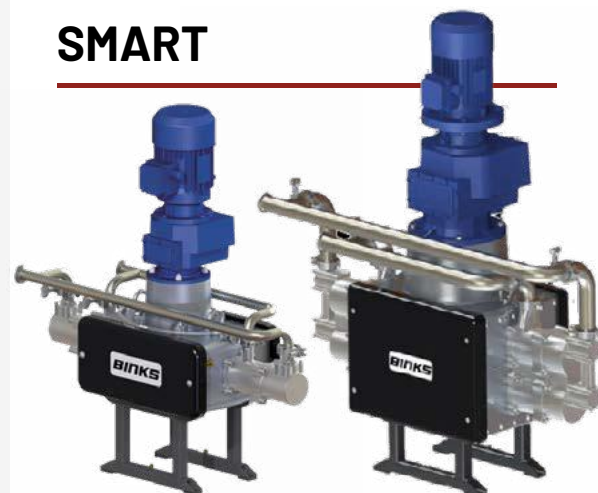
A série de bombas Binks Maple são bombas de pistão horizontal usadas para aplicações de circulação e alimentação de pistolas de pintura. As bombas combinam as vantagens de um motor a ar com baixo consumo de energia e uma tecnologia de seção de fluido de baixo cisalhamento. São indicadas para aplicações automotivas OEM, Tier-1 e Indústria em geral.



### Dados Técnicos

Proporção da bomba:	3:1 / 4,2:1 / 15:1 / 25:1
Max pressão de entrada de ar:	100 PSI
Max pressão de fluido (PSI):	300 / 420 / 1.575 / 2.625
Vazão por ciclo:	375 / 750 / 1.500 / 475 / 166 / 200
Vazão de fluido @ 60 ciclos / min:	23 / 45 / 91 / 26 / 10 / 12 litros/min
Ciclo máx. recomendado para trabalho contínuo:	20 ciclos/min

## SMART



As bombas da série Binks SMART são bombas de pistão que usam motores elétricos padrão para acionar a seção de fluidos para bombear tintas, solventes e outros materiais. As bombas SMART estão disponíveis em diferentes modelos com taxas de vazão de aproximadamente 4 LPM a 60 LPM e pressão de até 290 PSI. Apresentam custos de operação significativamente inferiores aos modelos acionados por ar comprimido.

## BOMBA MX LITE

A série de bombas de pistão de média pressão Binks MX Lite fornece a combinação de motor a ar e seção de fluido de melhor performance do mercado. Com excelentes resultados de aplicação, as bombas Binks MX Lite reduzem os custos de acabamento e o consumo de energia, além de diminuir os custos operacionais como um todo através da minimização do retrabalho.

### Características

- Tecnologia de válvula de ar patenteada
- Guarnições do pistão de longa duração
- Desenvolvida para bombear mais, com menos tempo de inatividade e com guarnições de grande durabilidade
- Reduzido número de partes com manutenção fácil e rápida



## CONJUNTOS MX LITE

Os conjuntos Binks MX Lite oferecem uma solução de pulverização de tinta completa em um só produto. Eles incluem a sua escolha de bombas de média pressão Binks Stainless Steel MX Lite com pistolas de pulverização Airless Assistido Binks AA1600 e AA4400 ou Airless A75, além das mangueiras de ar e tinta.

Versões montadas em TRIPÉ, PAREDE e CARRINHO.

Dados Técnicos	MX 412	MX 1231
Razão:	12:1	31:1
Pressão máx. de entrada:	8 BAR (116 PSI)	8 BAR (116 PSI)
Vazão do fluido nominal:	1,4 litros / min	4,3 litros / min
Vazão máx. do fluido:	4,0 litros / min	12 litros / min
Ciclo:	24 cm <sup>3</sup>	72 cm <sup>3</sup>
Máx. pressão do fluido:	96 BAR (1390 PSI)	248 BAR (3595 PSI)
Diâmetro de cilindro:	55 mm	140 mm
Curso do pistão:	75 mm	75 mm
Consumo de ar @ 20 ciclos / min:	62,5 litros / min	498 litros / min

### MX 412

### MX1231



TRIPÉ CARRINHO PAREDE

## MX HEAVY DUTY

As Bombas BINKS MX de alta pressão são as bombas de pistão com maiores proporções. Apresentadas nas diferentes versões Airless MX35/36, MX30/42, MX35/60 e MX30/70 possuem a potência de bombeamento e a capacidade de entrega de fluidos ideais para todos as aplicações industriais de uso geral, indústria pesada, naval e oil & gás. São fornecidas como só a bomba ou em conjuntos com mangueira e pistola.



### MX3536

### MX3070



Dados Técnicos	MX3536	MX3070
Razão:	36:1	70:1
Pressão max. de entrada:	8 BAR (116 PSI)	7 BAR (101.5 PSI)
Vazão do fluido @ 15 ciclos (contínuos):	0.875 GPM (3.31 l/m)	0.75 GPM (2.84 l/m)
Vazão do fluido @ 60 ciclos (contínuos):	3.5 GPM (13.2 l/m)	3.0 GPM (11.4 l/m)
Volume por ciclo:	7.4 oz (220 CC)	6.4 oz (190 CC)
Máx. pressão do fluido:	4.176 PSI (288 BAR)	7.105 PSI (490 BAR)

## BOMBAS BINKS MX RAM

As Unidades Ram da Binks possuem elevador e prato indutor, oferecem uma solução confiável e de alto desempenho para a entrega de materiais de média e alta viscosidade. Disponível em vários modelos de pressão e vazão, podendo utilizar com baldes de de 20L até 200L.

Consulte modelos e aplicação.



# INTELLIFLOW - MISTURADOR ELETRÔNICO DE TINTA BICOMPONENTE

A família de produtos IntelliFlow da Ransburg traz automação avançada e facilidade de uso para gerar eficiência, tempo de atividade e otimização em seu processo.

Telas sensíveis ao toque grandes e coloridas com processos automatizados reduzem significativamente o tempo de treinamento e garantem que erros do operador sejam evitados. A conectividade baseada em nuvem permite que o equipamento seja monitorado e solucionado problemas em tempo real de qualquer lugar do mundo.

E os componentes fluidos flexíveis e de alto desempenho oferecem proporção e precisão de fluxo superiores, maximizando a economia de resíduos de revestimento e solvente.



O IntelliFlow RM2, um dosador de componentes eletrônicos de nível básico, foi projetado para minimizar o desperdício e maximizar a consistência para uma ampla gama de aplicações de pulverização manual.



## Intelliflow RM2

### CARACTERÍSTICAS

- Controle de proporção de material de precisão de 1:1 a 100:1
- Até 7 cores, com sequências de limpeza personalizáveis por cor
- A mistura dinâmica reduz o desperdício de tinta e solvente
- Limpeza com sistema de ar-solvente padrão reduz o uso de solvente em até 65%
- Monitoramento remoto para operação segura e diagnóstico em tempo real
- Vazão de tinta: 20-1900 cc/min
- Vazão de catalizador: 2-600 cc/min
- Máxima pressão de fluido: 250 psi (17 Bar)

## Intelliflow RF2

O IntelliFlow RF2 foi projetado para maximizar a economia de processo para praticamente qualquer sistema de aplicador manual e automático, incluindo aplicações estáticas, reciprocadoras, de linha plana e de robôs.

Os recursos de integração perfeita permitem que seja instalado em praticamente qualquer processo novo ou existente e comece imediatamente a gerar economia de custos.

### CARACTERÍSTICAS

- Até 30 cores
- 6 catalisadores
- 1K, 2K e 3K
- Arquitetura modular
- Monitoramento remoto para operação segura e diagnóstico em tempo real
- Vazão de tinta: 10-3,500 cc/min
- Vazão de catalizador: 10-3,500 cc/min
- Vazão do 3º componente: 10-3,500 cc/min
- Precisão da mistura: +/- 1%
- Controle de proporção de material de precisão de 1:1 a 50:1



## FILTRO REGULADOR HAR-680

Filtro regulador de ar Finishing Line com até 2 saídas reguladas e 1 filtrada. Capacidade de filtração de até 80 CFM com regulador de 50 CFM. Remove partículas e umidade, eliminando o retrabalho devido à umidade e sujeira presentes na linha de ar. Inclui suporte de montagem, regulador e manômetro.

### Dados Técnicos

Capacidade máx. de filtração de ar no filtro:	80 CFM
Capacidade de ar no regulador:	50 CFM
Pressão máxima:	150 PSI
Entrada de ar:	1/2" NPT (fêmea)
Saída de ar:	1/4" NPSM (fêmea)
Elemento filtrante:	5 micron



## FILTRO DE TINTA PVS-606



Filtro de tinta para acoplamento entre a saída do tanque de pressão/bomba de diafragma e a mangueira de fluido para filtração de impurezas e partículas. Apresenta elemento filtrante de fácil remoção para limpeza e troca.

### Dados Técnicos

Elemento filtrante:	100 mesh
Entrada de fluido:	3/8" NPS(F)
Saída de fluido:	3/8" NPS(M)
Pressão máxima de operação:	150 PSI

## REGULADORES DE TINTA BAIXA, MÉDIA E ALTA PRESSÃO

### DeVilbiss HGB

Reguladores de baixa pressão de fluido com ajuste manual e pilotado, com pressão máxima de entrada de até 275 psi.



### DeVilbiss HGS

Reguladores de pressão de tinta para montagem na pistola com ou sem re-circulação, com regulagem manual ou pilotado. Vários modelos e configurações disponíveis.



### Média e Alta pressão BINKS

Reguladores de pressão de tinta para aplicações de média e alta pressão com capacidades de até 6.000 psi.



# AGITADORES E EXTENSORES



## AGITADORES

Agitadores Binks de vários modelos, tamanhos e ajustes para atender as expectativas e necessidades das mais variadas na indústria.



## EXTENSORES

Extensores para pistolas Devilbiss e Binks dos mais variados tamanhos e ângulos de aplicação.



# MANGUEIRAS

## PARA AR

CÓDIGO	DESCRIÇÃO	CÓDIGO ANTIGO	COR PADRÃO
BHU-0906	MANGUEIRA P/ AR, DI 1/4, POLIUR. ESPECIAL		VERMELHA
71-10000	MANGUEIRA P/ AR, DI 1/4 BORR. EPDM PREMIUM		VERMELHA
71-11000	MANGUEIRA P/ AR, DI 5/16, BORR. EPDM PREMIUM	H-1901	VERMELHA
71-12000	MANGUEIRA P/ AR, DI 3/8, BORR. EPDM PREMIUM	H-7502	VERMELHA
71-13000	MANGUEIRA P/ AR, DI 1/2 BORR. EPDM PREMIUM		VERMELHA
71-14000	MANGUEIRA P/ AR, DI 3/4 BORR. EPDM PREMIUM		VERMELHA
71-20000	MANGUEIRA P/AR, DI 5/16, BORR. EPDM C/ REF. INT ANTIESTÁTICA		VERMELHA
71-31000	MANGUEIRA P/AR, DI 3/8, BORR. ANTIESTÁTICA, ERGOFLEX	H-3670	CINZA BRONZE



## PARA TINTAS E SOLVENTES

CÓDIGO	DESCRIÇÃO	CÓDIGO ANTIGO	COR PADRÃO
BHE-0906	MANGUEIRA P/ TINTA, DI 1/4, POLIET. ESPECIAL		BRANCA TRANSLÚCIDA
71-280	MANGUEIRA P/ TINTA, DI 1/4, BORR. NYLON, PREMIUM	H-1975	PRETA
71-282	MANGUEIRA P/ TINTA, DI 3/8, BORR. NYLON, PREMIUM	H-1973	PRETA
71-283	MANGUEIRA P/ TINTA, DI 1/2, BORR. NYLON, PREMIUM		PRETA
71-284	MANGUEIRA P/ TINTA, DI 3/4, BORR. NYLON, PREMIUM		PRETA
CPH-0004	MANGUEIRA P/ TINTA, 1/4 TRIPLA CAMADA, POLIAMIDA PU		BRANCA TRANSLÚCIDA



## VALVULAS DE AJUSTE DE AR



### HAV-500

Válvula de ajuste de pressão de ar para uso em pistola de pintura, tanques de pressão com agitadores, etc. Regulagem precisa e constante.

#### Dados Técnicos

Tipo : Em linha  
 Entrada: 1/4" NPS(M)  
 Saída: 1/4" NPS(F)  
 Manômetro: Não  
 Máx. Pressão de trabalho: 125 PSI  
 Intervalo de operação: 0-125 PSI



### HAV-501

Válvula de ajuste de pressão de ar com manômetro analógico para uso em pistola de pintura. Regulagem fina, precisa e constante. Leve e ergonômico.

#### Dados Técnicos

Tipo : Em linha  
 Entrada: 1/4" NPS(M)  
 Saída: 1/4" NPS(F)  
 Manômetro: Analógico  
 Máx. Pressão de trabalho: 125 PSI  
 Intervalo de operação: 0-125 PSI



### CAV-501

Válvula de ajuste de pressão de ar com manômetro analógico para uso em pistola de pintura. Leve e ergonômico, com excelente custo benefício.

#### Dados Técnicos

Tipo : Em linha  
 Entrada: 1/4" NPS(M)  
 Saída: 1/4" NPS(F)  
 Manômetro: Analógico  
 Máx. Pressão de trabalho: 125 PSI  
 Intervalo de operação: 0-125 PSI

## CANEÇAS DE GRAVIDADE E SUCÇÃO

Várias opções de canecas plásticas e de alumínio, de gravidade e sucção com volumes de 125, 250, 600 ml e 1 Litro.



## PEÇAS E KITS DE REPOSIÇÃO ORIGINAIS

Use sempre peças originais em seus equipamentos. Isto irá garantir o melhor desempenho e uma maior vida útil.





## ONDE COMPRAR

[www.codinter.com/br/onde-comprar/](http://www.codinter.com/br/onde-comprar/)



Representante Exclusivo e Distribuidor Máster para Brasil das marcas

