

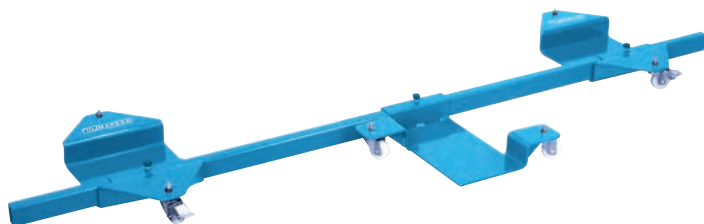
Movimentador de moto

Desenvolvido para mover motos desligadas de até 400kg com segurança, facilitando a movimentação em espaços reduzidos e possibilitando uma rotação de 360°.

ref.:	C	L	H	K	peso	tipo de roda	rodízios
PMC-1	2000	669	95	0,4	19,7	nylon	6 giratórios: Ø50mm (sendo 2 com freio)

Características gerais

Ajuste de base para apoio da moto



Detalhe



Detalhe

Movimentador de carro

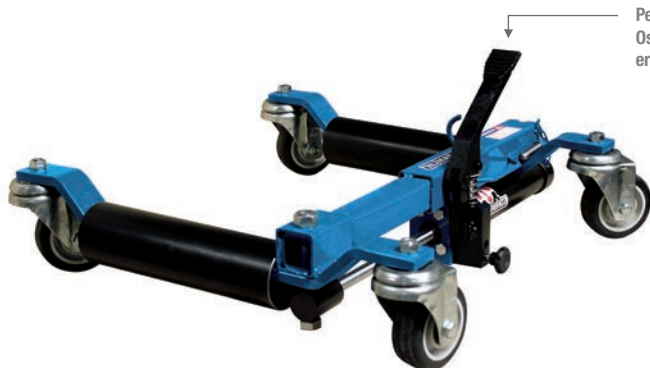
Projetado para deslocamento de carros desligados em espaços reduzidos possibilitando uma rotação de 360°.

ref.:	C	L	H	K	peso	tipo de roda	rodízios	outras especificações	
								abertura braços (mínima)	abertura braços (máxima)
PMC-2	626	616	191	0,5	23	nylon	4 gir. nylon de 4"	290	570

Características gerais

Recomendado para pneus de até 280mm de largura

Para um funcionamento eficiente, é necessário 1 movimentador por roda



Pedal de acionamento:
Os braços se fecham erguendo o carro.



Detalhe

ELEVADORES AUTOMOTIVOS

› Equipamentos motorizados para a elevação de automóveis que facilitam a manutenção automotiva.

ref.:	C	L	H	K	outras especificações elevação	
					H (mínima)	H (máxima)
ELA-1	3298	1300	2465	2,5	135	1850
ELA-1M						
ELA-2	3307	1420	2627	4	170	1850

Características gerais

- › Tempo de elevação sem / com carga: 37 seg / 40 seg
- › Tempo de retorno sem / com carga: 36 seg / 34 seg
- › Acionamento: elétrico (alavanca manual)
- › Transmissão: por corrente
- › Sapatas de borracha antiderrapante com altura regulável
- › Dispositivo para operação manual (caso falte energia)
- › Lubrificação com depósito de graxa blindado
- › 2 fusos em aço trefilado SAE 1020, com roscas e porcas de trabalho de segurança em nylon
- › Fim de curso: mecânico

ELA-1

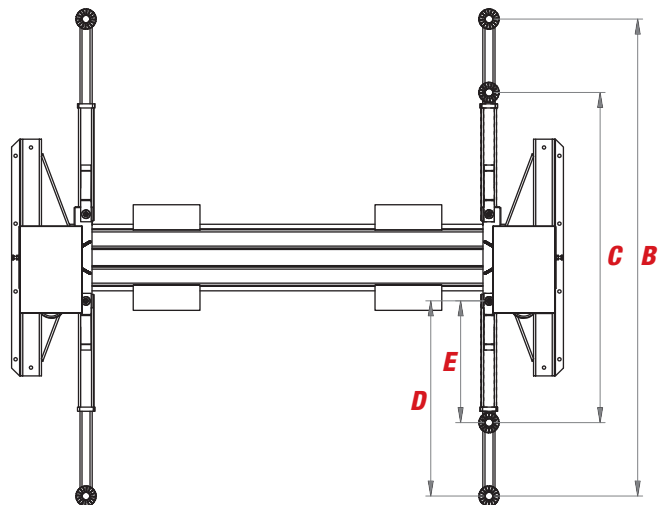
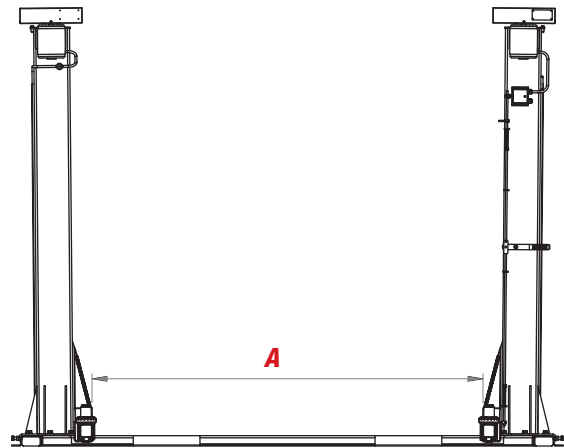
- › 1 motor elétrico: trifásico 4cv - 220 / 380V - 4 pólos
- › Fim de curso: mecânico

ELA-1M

- › 1 motor elétrico: monofásico 220V, através de inversor de frequência
- › Fim de curso: elétrico

ELA-2

- › 2 motores elétricos: trifásicos 4cv - 220 / 380V - 4 pólos
- › Acompanha sapatas em "U"
- › Fim de curso: mecânico



	A (mm)	B (mm)	C (mm)	D (mm)	E (mm)
ELA -1 / ELA-1M	2520	2388	1788	944	644
ELA-2	2370	2860	1980	1170	730



Elevador pneumático para motocicletas

› Desenvolvido para auxiliar na manutenção de motocicletas, conta com sistema pneumático que torna a elevação mais prática e segura.

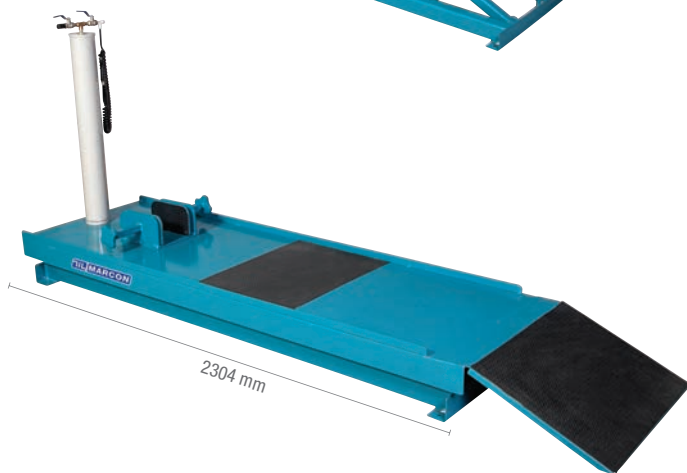
ref.:	C	L	H	K	peso
ELM-1	2431	600	1005	0,3	155

outras especificações plataforma		
C	H (mínima)	H (máxima)
2304	155	800

Características gerais

- › Acionamento: válvula pneumática (manual)
- › Pressão ideal de trabalho: de 120 a 180 psi
- › Trava de segurança da mesa: mecânica com três posições (pedal)
- › Válvula de esfera
- › Com válvula reguladora para retorno mais lento e seguro
- › Rampa inclinada que facilita o acesso da moto ao elevador
- › Acompanha mangueira espiral com bico para limpeza

Detalhe (trava roda)



Cavaletes para motocicletas

› Produzidos em aço, mantêm as motocicletas suspensas para a realização da manutenção.

ref.:	C	L	H	peso	rodas
CS-1	793	338	429	3,6	2 fixas de 2"

Características gerais

- › Para motos até 150 CC
- › Largura útil: 237 mm

Detalhe (em uso)



ref.:	C	L	H	peso	rodas
CS-2	720	564	334	3,6	2 fixas de 2"

outras especificações	
L (mínima)	L (máxima)
237	337

Características gerais

- › Para motos acima de 150 CC
- › Largura útil: 237 mm

Detalhe (em uso)

