


Mapa de Produtos - Microscópios

Eficiente medição, observação e inspeção de peças



Modelo		Máxima Ampliação	Exatidão	Capacidade	Acessórios	
					 Câmera Digital e Software	 Software e Vision Unit
Estéreo	SMZ-143 Trinocular Para observação e análise de peças	180X	—	—	●	—
						
Medição	TM-500 Monocular Para observação e medição de pequenas peças	200X	3µm	50x50 100x50	●	—
						
Manual / Motorizado	MF Monocular / Binocular Campo Claro / Escuro Observação e medição com alta ampliação	2000X	2.2µm	100x100x150 200x100x150 300x170x220 400x200x220	●	●
						
Manual / Motorizado	MF-U Binocular Campo Claro / Escuro Medição com lentes especiais M Plan Apo, M Plan Apo HR...	4000X	2.2µm	100x100x150 200x100x150 300x170x220 400x200x220	●	●
						
Alta Exatidão / Motorizado	Hyper MF-U Binocular Campo Claro / Escuro Medição de alta exatidão com lentes especiais M Plan Apo, M Plan Apo HR...	2000X	0.9µm	250x150x150	●	●
						

12 modelos



Campo claro (Bright field)
Para observação/medição



Campo claro/escuro (Bright / Dark field)
Para observação/medição



Próximo à infra vermelho (série NIR)

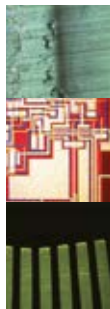


Próximo à ultravioleta (série NUV)

Microscópios

Observação, medição e processamento de medições de peças

Estéreo Microscópio SMZ-143



1100200600421

Acessórios Opcionais para SMZ-143

Código	Descrição
1100600100791	Câmera Digital Motic 3+
SW0113N6	Adaptador de 0,5X para Câmera 1/2"
SP12.0070*	Fonte de Luz
SP99.0076*	Fibra Óptica Dupla

* estes itens precisam ser adquiridos juntos

Cabeçote Micrométrico Série 152, 164 e 350



350-281-10

350-261-10



164-163
Modelo com mostrador rotativo

152-389

Foto ilustrativa com cabeçotes digitais
Cód.: 164-164 (para eixo Y) e
Cód.: 164-164 (para eixo X)
(vendidos separadamente)

Microscópio de Medição TM-505

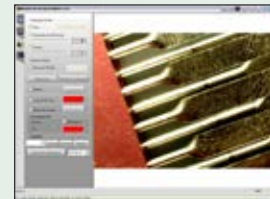


176-818A

Câmera Moticam 3



- Sensor Tipo CMOS
- Formato óptico: 1/2"
- Resolução ativa: 2048 x 1536 (3MP) @ 6fps
- Tamanho do Pixel: 3,2 x 3,2 µm
- Área de imagem: 6,55 x 4,92mm
- Modo de varredura: Progressiva
- Temperatura de operação: -30 a 70°C sem condensação
- Interface: USB
- Sistema operacional: Windows XP, Vista e 7



Exemplo de peça visualizada com Câmera Moticam e Software Motic-Images Plus

Cabeçotes Vendidos Separadamente:

- Cabeçotes Mecânicos

Código	Eixo	Capac. (mm)	Grad. (mm)
152-389	Y	0-25	0,005
152-390	X		

Cabeçotes Vendidos Separadamente:

- Cabeçotes Digitais

Código	Capac. (mm/pol)	Resol. (mm/pol)
164-164	50 / 2"	0,001 / .00005"

Outros Produtos desta Linha

Série 176 MF



Série 176 MF-U



Série Hyper-MF-U



Alta Exatidão

Série 176 MF

(motorizado)



Série 176 MF-U

(motorizado)



Vision Unit - Série 359

