

ESTANTES PORTA-COMPONENTES

Organizam e armazenam componentes. Suas resistentes colunas oferecem boa capacidade de armazenamento e grande durabilidade.

Estantes porta-componentes

EP Estante ponteadada



- Estantes parcialmente montadas em solda ponto, fixadas com 8 parafusos na parte superior e 8 na inferior.
- Estrutura em chapa de aço de 1,20 mm.
- Pintura epóxi na cor cinza.

EM/EF Estante parafusada

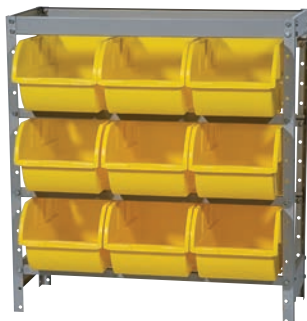


- Estantes desmontáveis com colunas e travessas fixadas com parafusos.
- Estrutura em chapa de aço de 1,20 mm (EF)
- Estrutura em chapa de aço de 2,00 mm (EM).
- Pintura epóxi na cor cinza.

Códigos de cores das caixas

A azul B branco L laranja V vermelho P preto AM amarelo VD verde

ref.:	C	L	H	K	peso
EP9/7*		250			4,1
EP9/7A		345			9
EP9/7P					
EM9/7*		250			6,7
EM9/7A		345			11,7
EM9/7P					
EF9/7*	715	250	750	45	4,5
EF9/7A					
EF9/7P					
EF9/7B					
EF9/7AM		345			9,5
EF9/7L					
EF9/7VD					
EF9/7V					



Características gerais
› 9 caixas n° 7

ref.:	C	L	H	K	peso
EP21/7*		250			8,4
EP21/7A		345			20
EP21/7P					
EM21/7*		250			12
EM21/7A		345			23,6
EM21/7P					
EF21/7*	715	250	1500	105	12
EF21/7A					
EF21/7P					
EF21/7B					
EF21/7AM		345			20,4
EF21/7L					
EF21/7VD					
EF21/7V					



Características gerais
› 21 caixas n° 7

* Estrutura sem as caixas

* Estrutura sem as caixas

ref.:	C	L	H	K	peso
EP12/5*		200			4,5
EP12/5A		250			6,7
EP12/5P					
EM12/5*		200			6,5
EM12/5A		250			8,8
EM12/5P					
EF12/5*	510	200	750	36	4,5
EF12/5A					
EF12/5P					
EF12/5B		250			6,8
EF12/5AM					
EF12/5L					
EF12/5VD					
EF12/5V					



Características gerais
› 12 caixas n° 5

* Estrutura sem as caixas

ref.:	C	L	H	K	peso
EP27/5*		200			8,5
EP27/5A		250			13,6
EP27/5P					
EM27/5*		200			12,6
EM27/5A		250			17,7
EM27/5P					
EF27/5*	510	200	1500	81	8
EF27/5A					
EF27/5P					
EF27/5B					
EF27/5AM		250			13,1
EF27/5L					
EF27/5VD					
EF27/5V					



Características gerais
› 27 caixas n° 5

* Estrutura sem as caixas

ref.:	C	L	H	K	peso
EP30/3*					5
EP30/3A					7,4
EP30/3P					8,8
EM30/3*					11,2
EM30/3A					5,5
EM30/3P					7,9
EF30/3*	590	175	750	30	
EF30/3A					
EF30/3P					
EF30/3B					
EF30/3AM					
EF30/3L					
EF30/3VD					
EF30/3V					

Características gerais

› 30 caixas nº 3

* Estrutura sem as caixas



ref.:	C	L	H	K	peso
EP28/7*		250			10,2
EP28/7A		345			25,6
EP28/7P		965			15,3
EM28/7*		250	1500	140	30,4
EM28/7A		345			11
EM28/7P		963			26,4
EF28/7*		250			
EF28/7A		345			
EF28/7P					

Características gerais

› 28 caixas nº 7

* Estrutura sem as caixas



ref.:	C	L	H	K	peso
EP60/3*					10,2
EP60/3A					15
EP60/3P					15,7
EM60/3*					20,5
EM60/3A					10,5
EM60/3P					15,3
EF60/3*	590	175	1500	60	
EF60/3A					
EF60/3P					
EF60/3B					
EF60/3AM					
EF60/3L					
EF60/3VD					
EF60/3V					

Características gerais

› 60 caixas nº 3

* Estrutura sem as caixas



ref.:	C	L	H	K	peso
EP49*		205			10,5
EP49A		345			18,2
EP49P		1007			15,9
EM49*		205	1200	101	23
EM49A		345			10
EM49P		345			18
EF49*		205			
EF49A		345			
EF49P					

Características gerais

› 27 caixas nº 3

› 18 caixas nº 5

› 4 caixas nº 7

* Estrutura sem as caixas

