

▼ Mostrados da esquerda para direita: RD-2510, RD-96, RD-256, RD-41, RD-166



Grande Precisão e Desempenho em Altossuos



Tabela de Velocidade

Consulte a Tabela de Velocidade dos Cilindros Enerpac em nossas "Páginas Amarelas" para determinar a velocidade aproximada de seu cilindro.

Página: 283

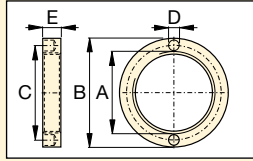
- Projetados para vida longa, a melhor escolha para aplicações na produção
- Configurações únicas de montagem simplificam a fixação
- Acabamento com esmalte cozido para maior resistência à corrosão
- Operação de dupla ação fornece a força em ambos os sentidos, para versatilidade máxima
- Anel raspador na haste reduz a contaminação, aumentando a vida do cilindro

▼ Aplicações de travamento usando cilindros Enerpac RD (com acessórios como olhais em ambas as extremidades) para sua maior capacidade de pressão e flexibilidade na montagem.

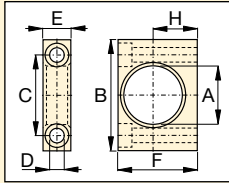


Capacidade Nominal do Cilindro toneladas (kN)	Curso (mm)	Modelo	Capacidade Máxima do Cilindro (toneladas)		Área Efetiva do Cilindro (cm ²)		Capacidade de Óleo (cm ³)		Altura Fechada	Altura Distendida B (mm)	Comprimento do Corpo C (mm)	Diâmetro Externo D (mm)	Diâmetro Interno do Cil. E (mm)	Diâmetro da Haste F (mm)
			Avanço	Retorno	Avanço	Retorno	Avanço	Retorno	A					
									(mm)					
4 (35)	29	RD-41	4	2	5,1	2,2	14	6	186	214	162	50	25,4	19,0
	80	RD-43	4	2	5,1	2,2	40	18	237	316	213	50	25,4	19,0
	156	RD-46	4	2	5,1	2,2	79	34	313	468	289	50	25,4	19,0
9 (80)	29	RD-91	9	5	11,4	6,3	32	18	223	251	198	64	38,1	25,4
	80	RD-93	9	5	11,4	6,3	90	50	274	353	249	64	38,1	25,4
	155	RD-96	9	5	11,4	6,3	177	98	350	505	325	64	38,1	25,4
	257	RD-910	9	5	11,4	6,3	293	162	452	709	427	64	38,1	25,4
16 (142)	159	RD-166	16	8	20,3	10,6	323	169	389	548	359	76	50,8	35,0
	260	RD-1610	16	8	20,3	10,6	528	276	491	751	461	76	50,8	35,0
25 (222)	159	RD-256	25	11	31,7	13,7	504	218	424	583	397	92	63,5	47,8
	260	RD-2510	25	11	31,7	13,7	824	356	526	786	499	92	63,5	47,8

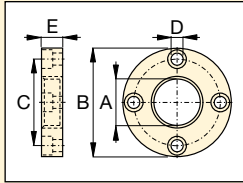
▼ ACESSÓRIOS DO CILINDRO RD



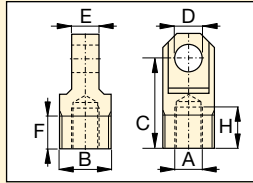
Porca de Retenção
Para travar as montagens da base ou do flange. É apertada nas roscas do colarinho. (Incluída com os conjuntos da base e do flange de montagem).



Base de Montagem
Montada no colarinho do cilindro. Parafusos de montagem não incluídos.



Flange de Montagem
Montada no colarinho do cilindro. Parafusos de montagem não incluídos.



Olhal
Rosqueado na haste ou na base do cilindro.

Série RD



Capacidade:

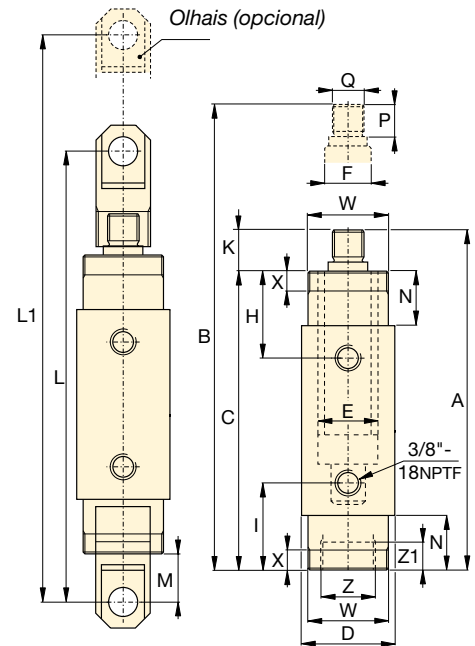
4 a 25 toneladas

Curso:

29 a 260 mm

Pressão Máxima de Trabalho:

700 bar (10.000 psi)



Modelo	Cilindro RD: ton. (kN)	Dimensões (mm)							
		A	B	C	D	E	F	H	
Base de Montagem com Porca de Retenção									
AD-141	4 (35)	35,1	76	58,0	10,4	19,3	57	31,8	
AD-171	9 (80)	50,8	101	78,0	13,5	25,4	82	44,4	
AD-181	16 (142)	66,8	127	95,2	19,8	35,1	101	52,3	
AD-191	25 (222)	82,6	159	117,5	26,2	44,4	124	63,5	
Flange de Montagem com Porca de Retenção									
AD-142	4 (35)	35,1	98	78,6	10,4	19,0	-	-	
AD-172	9 (80)	50,8	120	98,4	10,4	25,4	-	-	
AD-182	16 (142)	66,8	143	115,9	13,5	35,1	-	-	
AD-192	25 (222)	82,6	165	135,7	16,8	44,4	-	-	
Porca de Retenção									
AD-143	4 (35)	1 1/8"-12 UNF	57	49,5	6,4	9,7	-	-	
AD-173	9 (80)	2"-12	76	65,5	6,9	12,7	-	-	
AD-183	16 (142)	2 3/8"-16	92	81,0	6,9	19,0	-	-	
AD-193	25 (222)	3 1/4"-16	108	96,5	6,9	25,4	-	-	
Olhal									
AD-150	4 (35)	1/2"-20	1 1/8"-20	52,4	16,0	15,7	19	23,8	
AD-151	9 (80)	3/4"-16	1 11/16"-18	57,1	19,0	25,4	25	23,8	
AD-152	16 (142)	1 1/8"-12	2 3/16"-16	77,8	25,4	31,8	25	30,2	
AD-153	25 (222)	1 1/2"-12	2 3/4"-16	77,8	31,8	38,1	25	27,0	

Topo até Entrada de Retorno H (mm)	Base até Entrada de Avanço I (mm)	Protuberância da Haste K (mm)	Dimensões de Montagem dos Olhais			Comprimento do Pescoço N (mm)	Comprimento da Rosca da Haste P (mm)	Rosca Externa da Haste Q (pol)	Dimensões de Montagem do Cilindro (mm)				Peso (kg)	Modelo
			L (mm)	L1 (mm)	M (mm)				Rosca do Colarinho W (pol)	Comprimento da Rosca do Colarinho X	Rosca Interna da Base Z (pol)	Comp. da Rosca Interna da Base Z1		
47	47	24	258	286	41	29	22	1/2"-20	1 3/8"-12	11	1 1/8"-20	9	2,0	RD-41
47	47	24	308	387	41	29	22	1/2"-20	1 3/8"-12	11	1 1/8"-20	9	2,6	RD-43
47	47	24	385	540	41	29	22	1/2"-20	1 3/8"-12	11	1 1/8"-20	9	3,6	RD-46
57	57	25	295	323	38	38	22	3/4"-16	2"-12	14	1 11/16"-18	14	3,0	RD-91
57	57	25	346	425	38	38	22	3/4"-16	2"-12	14	1 11/16"-18	14	4,2	RD-93
57	57	25	422	577	38	38	22	3/4"-16	2"-12	14	1 11/16"-18	14	5,6	RD-96
57	57	25	524	781	38	38	22	3/4"-16	2"-12	14	1 11/16"-18	14	7,3	RD-910
73	73	30	492	651	52	54	28	1 1/8"-12	2 5/8"-16	22	2 3/16"-16	24	10,2	RD-166
73	73	30	593	853	52	54	28	1 1/8"-12	2 5/8"-16	22	2 3/16"-16	24	14,5	RD-1610
89	89	27	524	683	53	70	25	1 1/2"-12	3 1/4"-16	29	2 3/4"-16	26	16,0	RD-256
89	89	27	626	886	53	70	25	1 1/2"-12	3 1/4"-16	29	2 3/4"-16	26	20,3	RD-2510