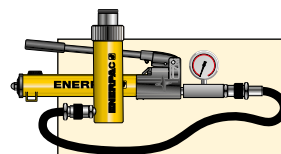


▼ Mostrados da esquerda para direita: RCH-306, RCH-120, RCH-1003



Versatilidade em Aplicações de Manutenção, Testes e Tensionamento



Conjuntos de Cilindro e Bomba

Todos os cilindros marcados com * estão disponíveis como conjuntos (cilindro, manômetro, engates rápidos, mangueira e bomba) para a conveniência de sua encomenda.

Página: 52



Cilindros Leves, de Alumínio com Haste Vazada

Caso você necessite de uma maior relação entre capacidade e peso, os Cilindros leves de Alumínio com Haste Vazada são a escolha perfeita.

Página: 16



Assentos

A maioria dos cilindros da Série RCH é equipada com assentos lisos. Consulte a tabela na página seguinte para informações sobre dimensões e opções de assentos com rosca.

Página: 27

- Projeto de haste vazada permite ambos os esforços, empurrar e puxar
- Simples ação, retorno por mola
- Tubo central flutuante niquelado nos modelos acima de 20 toneladas aumentam a vida do produto
- Acabamento com esmalte cozido para maior resistência à corrosão
- Roscas no colarinho para facilitar a fixação
- RCH-120 inclui engate rápido AR-630 e tem entrada de 1/4 NPTF
- RCH-121 e RCH-1211 têm redução FZ-1630 e engate rápido AR-630, todos os outros modelos possuem engate rápido CR-400

▼ Cilindro com haste vazada RCH-1003 usado em aplicação para intermediação de ajustes dos incrementos de um reboque.



Capacidade do Cilindro toneladas (kN)	Curso (mm)	Modelo	Área Efetiva do Cilindro (cm ²)	Capacidade de Óleo (cm ³)
12 (125)	8	RCH-120	17,9	14
	42	RCH-121*	17,9	75
	42	RCH-1211	17,9	75
	76	RCH-123	17,9	136
20 (215)	49	RCH-202*	30,4	150
	155	RCH-206	30,4	476
30 (326)	64	RCH-302*	46,6	298
	155	RCH-306	46,6	722
60 (576)	76	RCH-603*	82,3	626
	153	RCH-606	82,3	1259
100 (931)	76	RCH-1003*	133,0	1011

* Disponíveis como conjunto. Consulte nota nesta página.

Cilindros de Haste Vazada, Simples Ação



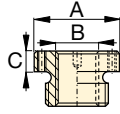
Mangueiras

Enerpac oferece uma linha completa de mangueiras hidráulicas de alta qualidade. Para assegurar a integridade de seu sistema, especifique somente mangueiras hidráulicas Enerpac.

Página: 132

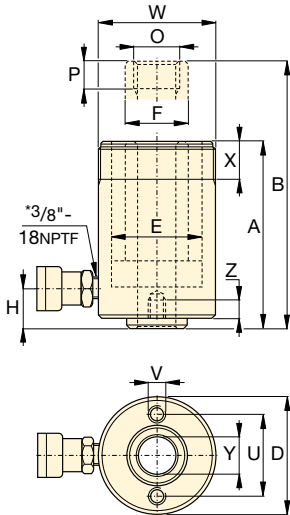
Assentos Vazados Opcionais com Tratamento Térmico

Tipo de Assento	Modelo do Cilindro	Modelo do Assento	Dimensões do Assento (mm)		
			A	B	C
Vazado com Rosca	RCH-202, 206	HP-2015	53	1"-8	9
	RCH-302, 306	HP-3015	63	1¼"-7	9
	RCH-603, 606	HP-5016	91	1½"-5½"	12
	RCH-1003	HP-10016	126	2½"-8	13

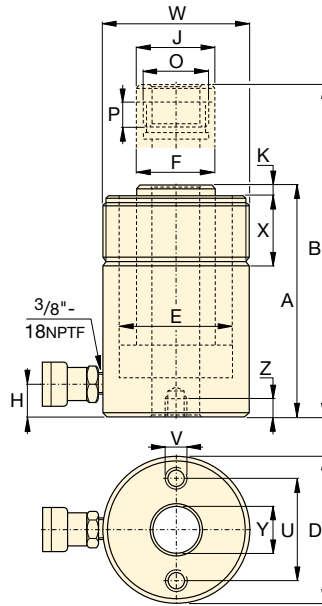


Assentos vazados lisos são padrão em todos os modelos RCH (modelos de 12 ton não são equipados com assentos).

RCH-121 e RCH-1211 têm ressalto com diâmetro de 48 mm que fica a 6 mm da base.



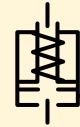
Modelos RCH-120* a RCH-123



Modelos RCH-202 a RCH-1003

* 1/4" NPT somente para RCH-120

Série RCH



Capacidade:

12 a 100 toneladas

Curso:

8 a 155 mm

Diâmetro do Furo Central:

17,3 a 79,0 mm

Pressão Máxima de Trabalho:

700 bar (10.000 psi)

Modelo	Dimensões do Furo de montagem da Base (mm)		
	Distância entre centros U	Rosca V	Profundidade da Rosca Z
RCH-120	50,8	5/16"-18 UNC	9,0
RCH-121	-	-	-
RCH-1211	-	-	-
RCH-123	50,8	5/16"-18 UNC	12,7
RCH-202	82,6	3/8"-16 UNC	15,7
RCH-206	82,6	3/8"-16 UNC	15,7
RCH-302	92,2	3/8"-16 UNC	14,0
RCH-306	92,2	3/8"-16 UNC	14,0
RCH-603	130,3	1/2"-13 UNC	14,0
RCH-606	130,3	1/2"-13 UNC	14,0
RCH-1003	177,8	5/8"-11 UNC	19,0

Altura Fechada	Altura Distendida	Diâm. Externo	Diâm. Int. do Cilindro	Diâm. da Haste	Base do Cil. até a entrada de Óleo	Diâm. do Assento	Protuberância do Assento da Haste	Rosca Interna da Haste	Comprimento da Rosca da Haste	Rosca do Colarinho	Comprimento da Rosca do Colarinho	Diâm. do Furo Central	Peso	Modelo
A (mm)	B (mm)	D (mm)	E (mm)	F (mm)	H (mm)	J (mm)	K (mm)	O (pol)	P (mm)	W (pol)	X (mm)	Y (mm)	(kg)	
55	63	69	54,1	35,1	9	-	-	3/4"-16 UN	16	2 3/4"-16	30	17,3	1,5	RCH-120
120	162	69	54,1	35,1	25	-	-	-	-	2 3/4"-16	30	19,5	2,8	RCH-121*
120	162	69	54,1	35,1	25	-	-	3/4"-16 UN	16	2 3/4"-16	30	17,3	2,8	RCH-1211
184	260	69	54,1	35,1	25	-	-	-	-	2 3/4"-16	30	19,5	4,4	RCH-123
162	212	98	73,1	54,1	19	54	6	1 9/16"-16 UN	19	3 7/8"-12	38	26,9	7,7	RCH-202*
306	461	98	73,1	54,1	25	54	6	1 9/16"-16 UN	19	3 7/8"-12	38	26,9	14,1	RCH-206
178	242	114	88,9	63,5	21	63	9	1 13/16"-16 UN	22	4 1/2"-12	42	33,3	10,9	RCH-302*
330	485	114	88,9	63,5	25	63	9	1 13/16"-16 UN	22	4 1/2"-12	42	33,3	21,8	RCH-306
247	323	159	123,9	91,9	31	91	12	2 3/4"-16 UN	19	6 1/4"-12	48	53,8	28,1	RCH-603*
323	476	159	123,9	91,9	31	91	12	2 3/4"-16 UN	19	6 1/4"-12	48	53,8	35,4	RCH-606
254	330	212	165,1	127,0	38	126	12	4"-16 UN	25	8 3/8"-12	60	79,0	63,0	RCH-1003*

▼ Mostrados da esquerda para direita: RRH-3010, RRH-1001, RRH-6010



Versatilidade em Aplicações de Manutenção, Teste e Tensionamento



Seleção de Bomba

Um cilindro de dupla ação deve ser acionado por uma bomba com válvula de quatro vias.

Página: 123



Manômetros

Minimizam o risco de sobrecarga e asseguram um longo e duradouro trabalho de seu equipamento. Consulte a Seção de Componentes do Sistema para uma grande variedade de manômetros.

Página: 131



Assentos

Todos os cilindros da Série RRH são equipados com assentos lisos. Consulte a tabela na próxima página para informações sobre dimensões e assentos rosqueados opcionais.

Página: 29

- Válvula de alívio evita danos em caso de excesso de pressão
- Acabamento com esmalte cozido para maior resistência à corrosão
- Roscas no colarinho facilitam a fixação (exceto RRH-1001 e RRH-1508)
- Versão de dupla ação, para retorno rápido
- Tubo central flutuante niquelado aumenta a vida útil do produto
- Haste vazada permite ambos os esforços, empurrar e puxar
- Engate rápido CR-400 com tampa guarda-pó incluído em todos os modelos
- Anel raspador da haste reduz a contaminação, prolongando a vida útil do cilindro

▼ Cilindros de dupla ação com haste vazada são utilizados em sistemas de lançamento de pontes.



Capacidade Nominal do Cilindro toneladas (kN)	Curso (mm)	Modelo	Capacidade Máx. do Cilindro (toneladas)		Área Efetiva do Cilindro (cm ²)		Capacidade de Óleo (cm ³)	
			Avanço	Retorno	Avanço	Retorno	Avanço	Retorno
30 (295)	178	RRH-307	36	24	46,6	30,4	829	541
	258	RRH-3010	36	24	46,6	30,4	1202	784
60 (576)	89	RRH-603	64	42	82,3	54,2	733	482
	166	RRH-606	64	42	82,3	54,2	1366	900
	257	RRH-6010	64	42	82,3	54,2	2115	1393
100 (933)	38	RRH-1001	103	68	133,0	87,4	505	333
	76	RRH-1003	103	68	133,0	87,4	1011	666
	153	RRH-1006	103	68	133,0	87,4	2035	1337
	257	RRH-10010	103	68	133,1	87,4	3420	2246
150 (1886)	203	RRH-1508	158	80	204,1	102,6	4144	2083

Cilindros de Haste Vazada, Dupla Ação



Mangueiras

Enerpac oferece uma linha completa de mangueiras hidráulicas de alta qualidade. Para assegurar a integridade de seu sistema, especifique somente mangueiras hidráulicas Enerpac.

Página: 132

Série RRH



Capacidade:

30 a 150 toneladas

Curso:

38 a 258 mm

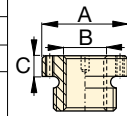
Diâmetro do Furo Central:

33,3 a 79,2

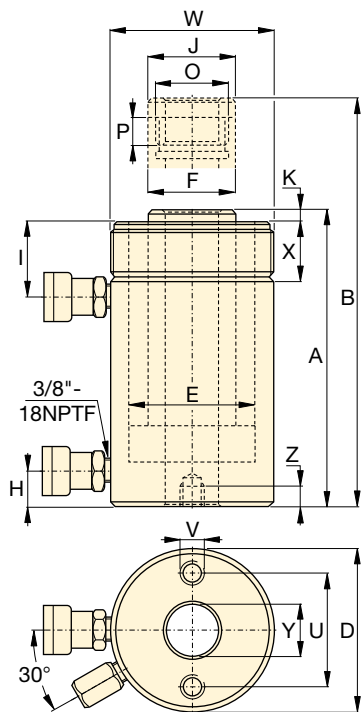
Pressão Máxima de Trabalho:

700 bar (10.000 psi)

Assentos Opcionais com Tratamento Térmico					
Tipo de Assento	Modelo do Cilindro	Modelo do Assento	Dimensões do Assento (mm)		
			A	B	C
Vazado com rosca	RRH-307, 3010	HP-3015	63	1 1/4"-7	9
	RRH-603, 606, 6010	HP-5016	91	1 5/8"-5 1/2	12
	RRH-1001, 1003, RRH-1006, 10010	HP-10016	126	2 1/2"-8	13



Assentos vazados lisos são padrão em todos os modelos RRH.



Dimensões dos Furos de Montagem da Base (mm)			
Modelo	Distância entre centros U	Rosca V	Profundidade da Rosca Z
RRH-307	92,2	3/8" - 16	15,7
RRH-3010	92,2	3/8" - 16	15,7
RRH-603	130,0	1/2" - 13	14,0
RRH-606	130,0	1/2" - 13	14,0
RRH-6010	130,0	1/2" - 13	14,0
RRH-1001	177,8	5/8" - 11	19,0
RRH-1003	177,8	5/8" - 11	19,0
RRH-1006	177,8	5/8" - 11	19,0
RRH-10010	177,8	5/8" - 11	19,0
RRH-1508	-	-	-

Altura Fechada A (mm)	Altura Distendida B (mm)	Diâm. Externo D (mm)	Diâm. Interno do Cilindro E (mm)	Diâm. da Haste F (mm)	Base do Cilindro até a Entrada de Óleo H (mm)	Topo até Entrada de Retorno I (mm)	Diâm. do Assento J (mm)	Prot. do Assento da Haste K (mm)	Rosca O (pol)	Comprimento da Rosca da Haste P (mm)	Rosca do Colarinho W (pol)	Comprimento da Rosca do Colarinho X (mm)	Diâm. do Furo Central Y (mm)	Peso (kg)	Modelo
330	508	114	88,9	63,5	25	60	63	9	1 13/16"-16	22	4 1/2"-12	42	33,3	21	RRH-307
431	689	114	88,9	63,5	25	60	63	9	1 13/16"-16	22	4 1/2"-12	42	33,3	27	RRH-3010
247	336	159	123,9	91,9	31	66	91	12	2 3/4"-16	19	6 1/4"-12	48	53,8	28	RRH-603
323	489	159	123,9	91,9	31	66	91	12	2 3/4"-16	19	6 1/4"-12	48	53,8	35	RRH-606
438	695	159	123,9	91,9	31	66	91	12	2 3/4"-16	19	6 1/4"-12	48	53,8	45	RRH-6010
165	203	212	165,1	127,0	38	44	126	12	4"-16	25	-	-	79,2	33	RRH-1001
254	330	212	165,1	127,0	38	85	126	12	4"-16	25	8 5/8"-12	60	79,2	61	RRH-1003
342	495	212	165,1	127,0	38	85	126	12	4"-16	25	8 5/8"-12	60	79,2	79	RRH-1006
460	717	212	165,1	127,0	38	85	126	12	4"-16	25	8 5/8"-12	60	79,2	106	RRH-10010
349	552	247	190,5	152,4	38	60	127	4	4 1/4"-12	25	-	-	79,2	111	RRH-1508