

▼ Mostrados da esquerda para direita: BRC-25, BRC-46, BRP-306, BRP-606, BRP-106C



O Máximo em Força de Tração



Manômetros

Minimizam o risco de sobrecarga e asseguram um longo e duradouro trabalho de seu equipamento. Consulte a Seção de Componentes do Sistema para uma grande variedade de manômetros.

Página: 131



Adaptadores e Acessórios

As unidades BRC-25 e BRC-46 possuem base, colarinho e hastes com roscas para fixação de adaptadores e acessórios opcionais, tais como correntes, assentos e tubos de extensão.

Página: 187

- Construção em liga de aço de alta resistência
- Proteção contra ruptura para evitar distensão excessiva da haste
- Hastes de aço de alta qualidade revestidas com cromo duro para maior durabilidade
- Acabamento com esmalte cozido para maior resistência à corrosão
- Engate rápido CR-400 com tampa guarda-pó incluído em todos os modelos
- Raspador da haste reduz a contaminação, aumentando a vida útil do cilindro
- Simples ação, retorno por mola
- Elos substituíveis nos modelos BRP

▼ Construção de navios, solda e cilindros atracadores Enerpac caminham de mãos dadas.

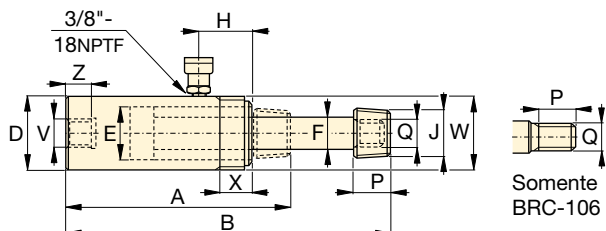


▼ Para posicionar um mastro estrutural, os cilindros BRP foram usados para tensionar os cabos de estaiamento.



Cilindros Atracadores, Simples Ação

| Dimensões de montagem do cilindro BRC (mm) | | | | |
|--|--------------------------------|-------------------------|--|---------------------------------------|
| Modelo | Furos de Montagem da Base V | Rosca do Colarinho W | Comprimento da Rosca do Colarinho X | Comprimento da Rosca do Montagem Z |
| BRC-25 | 3/4"-14 NPT | 1 1/2"-16 UN | 24 | 17 |
| BRC-46 | 1 1/4"-11 1/2" NPT | 2 1/4"-14 UN | 26 | 24 |
| BRC-106 | M30 x 2 | M85 x 2 | 25 | 24 |



BRC-25 até BRC-106

Série
BRC
BRP



Capacidade:

2,5 a 60 toneladas

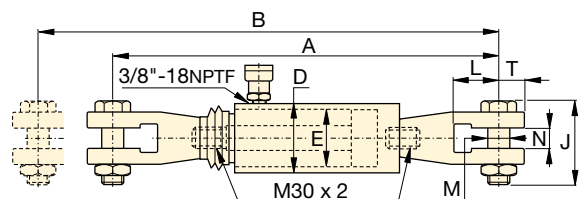
Curso:

127 a 152 mm

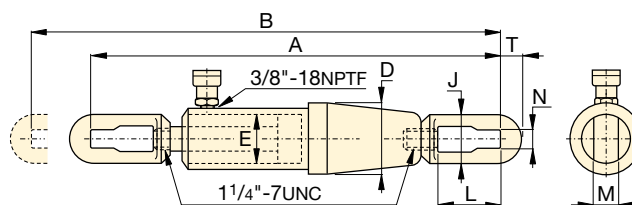
Pressão Máxima de Trabalho:

700 bar (10.000 psi)

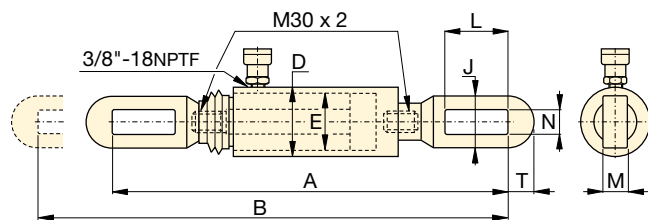
| Capacidade do Cilindro toneladas (máx.) | Curso (mm) | Modelo | Área Efetiva do Cilindro (cm ²) | Capacidade de Óleo (cm ³) | Altura Fechada A (mm) | Altura Distendida B (mm) | Diâm. Externo D (mm) | Diâm. Interno do Cilindro E (mm) | Diâm. da Haste F (mm) | Topo até Entrada de Óleo H (mm) | Diâmetro do Assento J (pol.) | Comprimento da Rosca da Haste P (mm) | Rosca Externa da Haste Q (pol.) | Peso (kg) |
|---|---------------|----------------|--|--|-----------------------------|--------------------------------|----------------------------|--|-----------------------------|---------------------------------------|------------------------------------|--|---------------------------------------|--------------|
| 2,5 [2,7] | 127 | BRC-25 | 3,5 | 45 | 264 | 391 | 48 | 28,4 | 19,0 | 45 | 3/4"-14 NPT | 28 | 1 1/16"-24 | 1,8 |
| 5 [5,6] | 140 | BRC-46 | 7,3 | 101 | 301 | 441 | 57 | 42,9 | 30,2 | 42 | 1 1/4"-11 1/2" NPT | 32 | 1 3/16"-16 | 4,5 |
| 10 [11,6] | 151 | BRC-106 | 15,0 | 228 | 289 | 440 | 85 | 54,1 | 31,8 | 39 | - | 25 | M30x2 | 9,5 |



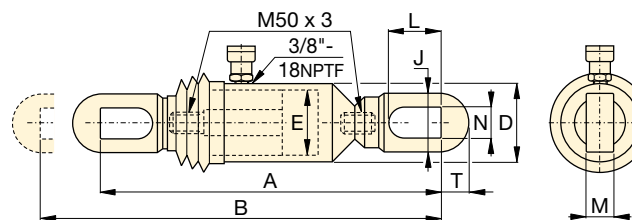
BRP-106C



BRP-306



BRP-106L



BRP-606

| Capacidade do Cilindro toneladas (máx.) | Curso (mm) | Modelo | Área Efetiva do Cilindro (cm ²) | Capacidade de Óleo (cm ³) | Altura Fechada A (mm) | Altura Distendida B (mm) | Diâmetro Externo D (mm) | Diâmetro Interno do Cilindro E (mm) | Altura do Olhal J (mm) | Abertura do Olhal L (mm) | Espessura do Olhal M (mm) | Largura do Olhal N (mm) | Rasgo até o Final do Olhal T (mm) | Peso (kg) |
|---|---------------|-----------------|--|--|-----------------------------|--------------------------------|-------------------------------|---|------------------------------|--------------------------------|---------------------------------|-------------------------------|---|--------------|
| 10 [11,6] | 150 | BRP-106C | 15,8 | 238 | 601 | 751 | 85 | 54,1 | 105 | 87 | 30 | 35 | 32 | 15,3 |
| | 150 | BRP-106L | 15,8 | 238 | 581 | 731 | 85 | 54,1 | 64 | 119 | 22 | 34 | 32 | 13,3 |
| 30 [36,1] | 154 | BRP-306 | 46,4 | 715 | 1110 | 1263 | 137 | 88,9 | 114 | 155 | 35 | 43 | 55 | 63,1 |
| 60 [58,8] | 153 | BRP-606 | 72,1 | 1096 | 718 | 871 | 140 | 110,1 | 130 | 151 | 40 | 48 | 65 | 58,3 |

Nota: BRP-106C, BRP-106L e BRP-606 são guarnecidos com folas de borracha para proteção da haste.