

Mapa de Produtos - Contracer

Gama completa de soluções para medições de alta precisão de perfis e contornos de peças



Capacidade		Z	Modelo	Característica	Contorno	Rugosidade	Sentido
X	Y						
50	100	$\pm(2,5+ 0,1H)\mu\text{m}$	CV-2100N4	PORTÁTIL	●		↓
			CV-2100M4	MANUAL	●		
60	100 OU 200	$\pm(1,6+ 2H /100)\mu\text{m}$	CV-3200	MOTORIZADO	●		↑ ou ↓
			SV-C3200	HÍBRIDO		●	
	200	$\pm(0,8+ 2H /100)\mu\text{m}$	CV-4500	MOTORIZADO	●		
			SV-C4500	HÍBRIDO DE DUPLO SENTIDO		●	↑ e ↓
	200		SV-C4500CNC	ALTA EXATIDÃO E PRODUTIVIDADE		●	↓
5	100	$\pm(1,5+ 2H /100)\mu\text{m}$	CS-3200	DRIVE ÚNICO		●	↓
12	200	$\pm(0,3+ 0,02H)\mu\text{m}$	CS-5000CNC	ALTA EXATIDÃO E PRODUTIVIDADE		●	↓
24		$\pm(0,07+ 0,02H)\mu\text{m}$	CS-H5000CNC	VISION PROBE			



Contorno de uma lente esférica



Contornos interno e externo de uma pista de rolamento



Dente de uma engrenagem interna



Perfil de uma rosca interna



Perfil de uma rosca externa

Contracer

Alta precisão, funcionalidade e simplicidade

Medidor de Contorno CV-2100M4

- Coluna de posicionamento rápido, reduzindo o tempo de posicionamento
- Mesa de referência em granito para montagem de morsa e acessórios
- Completo software Formtracepak para análises, cálculos e relatórios
- Exatidão vertical de $(2,5 + |H|/10)\mu\text{m}$

Panel de controle no equipamento
Escala Digital
Resolução constante em todo o curso

Medidor de Contorno CV-4500

- Os modelos CV-4500 são instrumentos de medição de contorno equipados com uma escala de arco circular de alta precisão e um novo conceito de braço no sensor do eixo Z1. Essa escala de alta precisão faz o rastreamento instantâneo do movimento vertical da ponta com alta exatidão e resolução extrema. O novo braço aumenta o curso de medição Z1 em 10mm e reduz a possibilidade de interferência ou colisão com a peça ou o dispositivo de fixação. Além disso, tem fixação magnética para facilitar a troca
- Medição contínua (para cima/ para baixo) com ponta dupla. Função útil para diâmetros. Por exemplo diâmetros de rosca
- Força de medição pode ser configurada pelo software FORMTRACEPAK. Não é necessário fazer ajustes com contra-peso

CV-2100N4



218-613A

218-633A

CAPACIDADE
X: 100mm | Z: 50mm
Coluna de acionamento rápido 300mm



Coluna Motorizada

CV-4500S4



Acessório Opcional

Base com coluna (Para o CV-2100-N4)

Código: **218-042** (com base de granito)

Inclinação: $\pm 45^\circ$
Movimento vertical: 320mm
Mass: 110kg



Morsa Giratória

Cód.: **218-003**



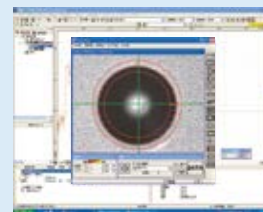
Mesa de Coordenadas

Cód.: **218-001**



Software

Software FORMTRACEPAK



Outros Produtos desta Linha

CV-3200



CV-3000H CNC

