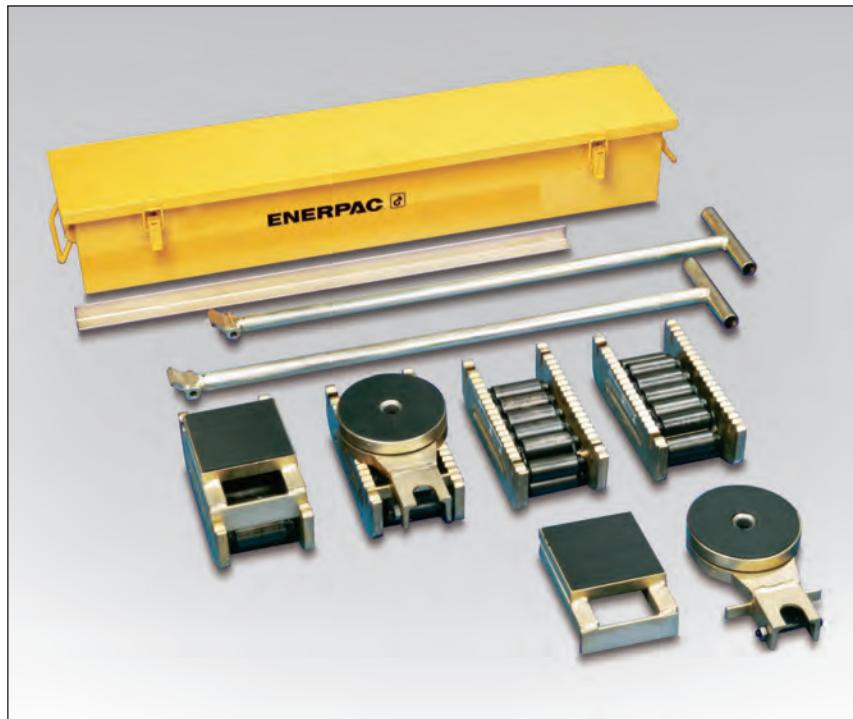


▼ Mostrado: Conjunto ERS-20



Movimenta Cargas Pesadas com Facilidade e Segurança



Os conjuntos (consulte a tabela) incluem todos os componentes necessários para atender a uma grande variedade de aplicações. São incluídas duas **ELB-1** barras de ligação, duas alavancas **ERH-1** de 875 mm e uma caixa metálica **EMB-1**.

Alavancas mais compridas **ERH-2** (1180 mm) também estão disponíveis.

- Construção resistente e robusta para uma vida útil longa
- Projeto de perfil baixo para maior estabilidade
- Movimento com pouco atrito permite o deslocamento fácil de cargas pesadas
- Para possibilitar o giro em curvas, são colocados placas niveladoras e pratos giratórios



Cunha de Levantamento e Elevadores de Equipamentos Pesados

Para posicionar os Roletes de Carga, a carga deve ser, primeiramente, levantada. Isto é feito com facilidade e segurança, com a utilização da Cunha de Levantamento ou com o Elevador de Equipamentos Pesados.

Página: 194

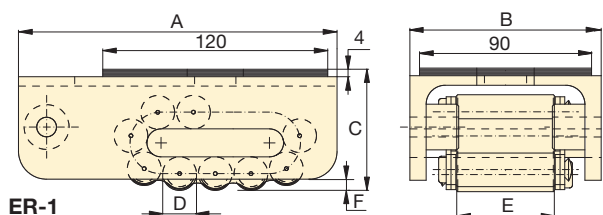
▼ Transporte pesado usando Roletes de Carga. Primeiro, a máquina é levantada com o uso do Elevador de Equipamento Pesado Enerpac, Série SOH.



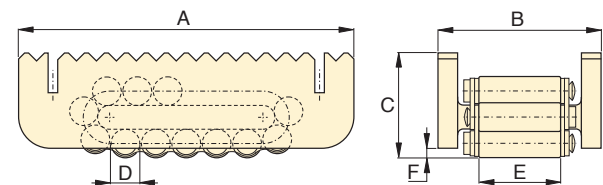
▼ Tanque para transporte de químicos: na(s) primeira(s) polegada(s) a carga foi levantada com um cilindro compacto da Série RCS e depois movimentada pelos conjuntos de roletes de carga para o transporte.



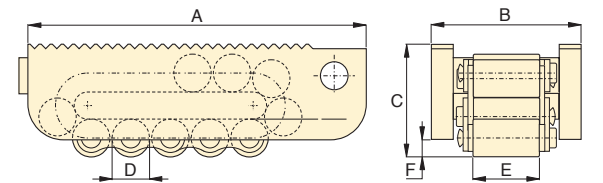
Conjuntos de Roletes de Carga Caterroller™ Para Serviço Pesado



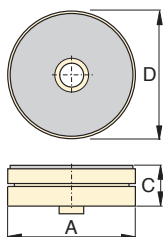
ER-1



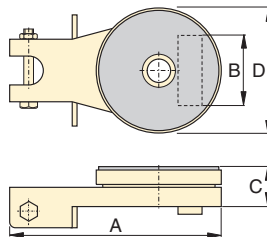
ER-10, ER-15, ER-30



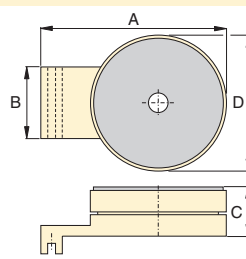
ER-60, ER-80



Prato giratório ES-1



Prato giratório ES-10, ES-15, ES-30



Prato giratório ES-60, ES-80

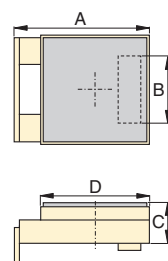
Série
**ELP,
ER,
ES**



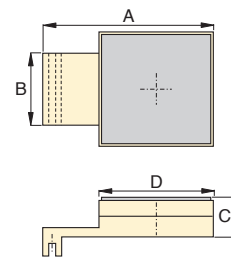
Capacidade Carregando Máxima:

80 toneladas

Os Conjuntos de Roletes de Carga podem ser encomendados separadamente ou como conjunto.					
Capacidade do Conjunto*	Modelo do Conjunto	Roletes de Carga (4)	Pratos Giratórios (2)	Placas Niveladoras (2)	Peso incluindo as alavancas e a caixa metálica (kg)
20 (178)	ERS-20	ER-10	ES-10	ELP-10	49
30 (267)	ERS-30	ER-15	ES-15	ELP-15	55
60 (533)	ERS-60	ER-30	ES-30	ELP-30	75


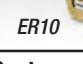

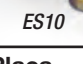



Placa niveladora ELP-10 ELP-15 ELP-30



Placa niveladora ELP-60 ELP-80

* Os conjuntos foram projetados para que a carga possa ser totalmente apoiada em apenas dois conjuntos de roletes, para segurança adicional em pisos irregulares.

	Capacidade toneladas (kN)	Modelo	Dimensões (mm)						Roletes de Contato por Conjunto	Roletes por Conjunto	Peso (kg)
			A	B	C	D	E	F			
Roletes de Carga  ER1  ER10	1 (8,9)	ER-1	170	100	65	18	51	6	4	11	3,8
	10 (89)	ER-10	210	100	66	18	51	6	5	15	5,2
	15 (133)	ER-15	220	113	75	24	60	10	4	13	7,3
	30 (267)	ER-30	270	130	92	30	68	10	4	13	13,0
	60 (533)	ER-60	380	168	125	42	76	16	4	13	31,9
Prato Giratório  ES1  ES10	1 (8,9)	ES-1	207	-	26	90	-	-	-	-	1,1
	10 (89)	ES-10	220	73	42	130	-	-	-	-	3,7
	15 (133)	ES-15	220	86	42	130	-	-	-	-	3,7
	30 (267)	ES-30	250	96	48	150	-	-	-	-	5,3
	60 (533)	ES-60	275	114	61	190	-	-	-	-	13,7
Placa Niveladora 	10 (89)	ELP-10	149	73	42	120	-	-	-	-	3,7
	15 (133)	ELP-15	149	86	42	120	-	-	-	-	3,7
	30 (267)	ELP-30	178	96	48	130	-	-	-	-	5,3
	60 (533)	ELP-60	270	114	61	180	-	-	-	-	13,8
	80 (711)	ELP-80	350	128	61	200	-	-	-	-	18,8