

# Cortadores Hidráulicos de Porcas - Série NC

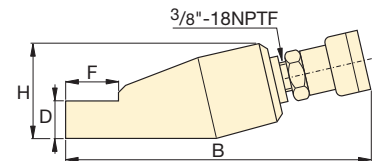
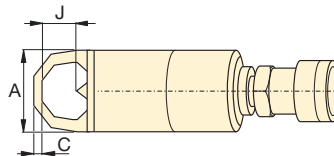
▼ Mostrados da esquerda para direita: NC-3241, NC-1319, NC-1924



- Projeto compacto e ergonômico, fácil de usar
- Projeto único de cabeça em ângulo permite o encaixe total na porca
- Cilindro de simples ação, retorno por mola
- Lâminas de corte para serviços pesados podem ser afiadas
- Aplicações incluem manutenção de caminhões, serviços em tubulações, limpeza de tanques, indústria petroquímica, montagem de estruturas de aço e mineração



◀ Facilidade de remoção de porcas enferrujadas durante a construção de estrada de ferro é somente um dos muitos exemplos de aplicação para o Cortador de Porcas Enerpac.



Série  
**NC, STN**



Capacidade:

**5 a 90 toneladas**

Faixa de Tamanho do Sextavado:

**10 a 75 mm**

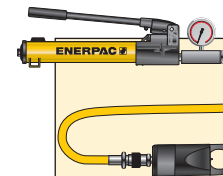
Pressão Máxima de Trabalho:

**690 bar (10.000 psi)**



**Cortadores de Porca Enerpac**

Cortadores de Porca vêm acompanhados de uma lâmina sobressalente, um parafuso de fixação da lâmina e chave de parafuso. O engate rápido CR-400 é padrão.



**Conjuntos de Cortadores de Porca**

Cortadores Hidráulicos de

Porca estão disponíveis como conjuntos (bomba, ferramenta, manômetro, mangueira e adaptador).

Modelo do Conjunto	Modelo do Cortador	Modelo da Bomba
STN-1924H	NC-1924	P-392
STN-2432H	NC-2432	P-392
STN-3241H	NC-3241	P-392

Faixa de Sextavados (mm)	Tamanho dos Parafusos (mm)	Capacidade toneladas (kN)	Capacidade de Óleo (cm <sup>3</sup> )	Modelo	Descrição							Peso (kg)	Modelo da Lâmina Sobressalente
					A	B	C	D	F	H	J		
10-19	M6-M12	5 (49)	15	NC-1319	40	170	7	19	28	48	21	1,2	NCB-1319
19-24	M12-M16	10 (98)	20	NC-1924*	54	191	10	26	40	62	25	2,0	NCB-1924
24-32	M16-M22	15 (147)	60	NC-2432*	64	222	13	29	51	72	33	3,0	NCB-2432
32-41	M22-M27	20 (196)	80	NC-3241*	75	244	17	36	66	88	42	4,4	NCB-3241
41-50	M27-M33	35 (343)	155	NC-4150	94	288	21	45	74	105	54	8,2	NCB-4150
50-60	M33-M39	50 (490)	240	NC-5060	106	318	23	54	90	128	60	11,8	NCB-5060
60-75	M39-M48	90 (882)	492	NC-6075	156	393	26	72	110	181	77	34,1	NCB-6075

Notas para encomendas: A dureza máxima do material a ser cortado é HRC-44. Não deve ser utilizado em porcas quadradas. Tamanhos maiores disponíveis sob encomenda.

\* Disponível como conjunto Bomba-Ferramenta, ver nota nesta página.

▼ Mostrada: NS-7080, NS-70105



- Projetado especialmente desenvolvido para flanges padrão ANSI B16.5 / BS1560
- Simples ação, cilindro com mola de retorno
- Tecnologia de lâminas triplas oferece três superfícies de corte com uma única lâmina
- Cabeças intercambiáveis oferecem faixa máxima de flexibilidade para as porcas
- Escala prefixada permite o controle do comprimento da lâmina, evitando danos às roscas do parafuso
- Alavanca com fita de ajuste para maior segurança na movimentação
- Cilindro com corpo niquelado para excepcional proteção contra corrosão e maior durabilidade em ambientes rudes
- Válvula Interna de Alívio de Pressão para proteção contra sobrecarga

## Força e Precisão

### Cortador de Porca com Desempenho Superior



#### Escala de Profundidade da Lâmina de Corte

Escala ajustável da profundidade do corte para expansão controlada das

lâminas, o que evita danos às roscas dos parafusos. A escala indica a faixa dos parafusos, em ambos os sistemas, métrico e imperial, para cada cabeça de corte.



#### Cortadores Hidráulicos de Porcas

Os modelos da Série NC são disponibilizados a partir de projeto de cabeça em ângulo

para porcas hexagonais de 10-75 mm (0,50"-2,88").

Página: 251



#### Separadores - Série FS

Os Separadores de Flange da Série FS facilitam a rápida separação das juntas, utilizando força mecânica ou hidráulica.

Página: 254



#### Ferramentas para Alinhamento de Flange ATM

A Série ATM oferece ferramentas seguras de alta precisão para alinhamento,

adequadas para a maioria de flanges em uso, dentro dos padrões ANSI, API, BS.

Página: 256



◀ Porcas severamente corroídas e desgastadas são rapidamente separadas e removidas, com o uso do Separador de Porcas da Série NS.

# Cortadores Hidráulicos de Porcas



## Conjuntos de Cortadores de Porcas

Para oferecer flexibilidade máxima, os Cortadores de Porcas da Série NS também podem ser pedidos como conjuntos (NS-xxxSx). Escolha o tamanho do Cortador de Porcas e o tipo da bomba, na tabela abaixo.

Para solicitar Cabeças de Corte adicionais (NSH-xxxxxx), Cilindros (NSC-xxx) ou Lâminas de Reposição (NSB-xxx), veja a Tabela de Seleção abaixo.

### SELEÇÃO DO CONJUNTO:

- 1 **Selecione seu Cortador de Porcas**
- 2 **Selecione o tipo de sua bomba**

Série  
**NS**



Capacidade:

**103,2-192,5 toneladas**

Faixa de Tamanho do Sextavado:

**70-130 mm**

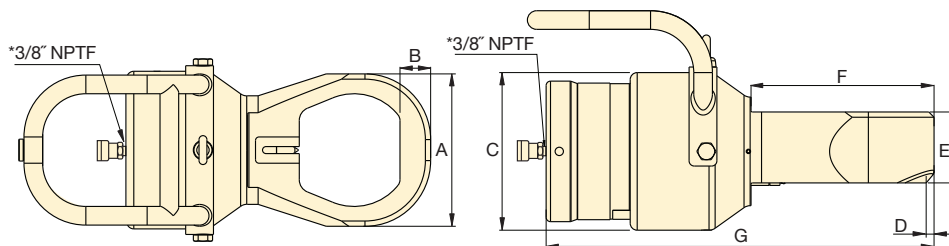
Pressão Máxima de Trabalho:

**690 bar (10.000 psi)**

Cortador de Porcas - Modelo	Conjunto Disponível - Modelo	Opções de Bomba				Acessórios incluídos			
		Bomba Manual	Pneumático	Bateria <sup>1)</sup>	Elétrico	Modelo do Manômetro	Modelo do Adaptador do Manômetro	Modelo da Mangueira	Caixas Industrial para Armazenamento
	NS-70105SH								
NS-70105	NS-70105SA	-	XA-11G*	-	-	Embutido*	-	HC-7206	CM-4
NS-70105	NS-70105SCB	-	-	XC-1202MB	-	GA45GC		HC-7206	CM-4
NS-70105	NS-70105SEE	-	-	-	PUD-1100B	GP-10S	GA-2	HC-7206	CM-7
NS-110130	NS-110130SH	P802	-	-	-	GP-10S	GA-2	HC-7206	CM-4
NS-110130	NS-110130SA	-	XA-11G*	-	-	Embutido*	-	HC-7206	CM-4
NS-110130	NS-110130SCB	-	-	XC-1202MB	-	GA45GC		HC-7206	CM-4
NS-110130	NS-110130SEE	-	-	-	PUD-1100B	GP-10S	GA-2	HC-7206	CM-7

<sup>1)</sup> A Bomba sem fio da série XC inclui carregador de 115 V; para o carregador de 230 V, substitua o "B" no número do modelo por um "E".

\* Bomba pneumática XA11G tem como característica um manômetro de pressão embutido.



\*Guarnecido com CR400

Faixa de Sextavados**	Tamanho dos Parafusos	Capacidade	Capacidade de Óleo	Modelo*	Dimensões (mm)							Peso (kg)	Cilindro NS	Cortador NS Cabeça tipo Guilhotina	Lâmina de Reposição
					A	B	C	D	E	F	G				
70-80	M45-M52	103,2	377,0	NS-7080	132	28	180	8,0	81	186	412	37,0			
70-85	M45-M56	103,2	377,0	NS-7085	145	30	180	8,0	81	196	422	37,5			
70-95	M45-M64	103,2	377,0	NS-7095	160	32	180	8,0	81	201	432	38,5			
70-105	M45-M72	103,2	377,0	NS-70105	174	35	180	9,0	81	209	443	39,5			
110-115	M76-M80	192,5	819,5	NS-110115	189	36	234	3,7	111	234	472	68,8			
110-130	M76-M90	192,5	819,5	NS-110130	219	41	234	2,5	111	242	493	71,5			

\* Cortadores de Porcas Série NS são despachados em duas caixas: Uma contém o Cilindro NSC e uma inclui a Cabeça tipo guilhotina NSH. Há necessidade de montagem.

\*\*Dureza máxima do material a ser cortado é HRC-44.