

▼ Mostrada: HPT-1500



Série HPT

Capacidade do Reservatório:

2,54 litros

Vazão a 700 bar (10.000 psi):

0,61-16,22 cm³/bombada

Pressão Máxima de Trabalho:

1500 bar (21,750 psi)

- Bomba manual leve e portátil de alta pressão
- Operação de duas velocidades desloca um grande volume de óleo por bombada, reduzindo o tempo dos ciclos em muitas aplicações de teste
- Inclui manômetro e conexão para ligação direta com as ferramentas de aparafusamento da Série GT
- Válvula interna de alívio calibrada a 1500 bar (21,750 psi)



Aplicações

A bomba manual Enerpac de alta pressão HPT é especialmente adequada para o uso com ferramentas hidráulicas de tensionamento de parafusos e porcas.

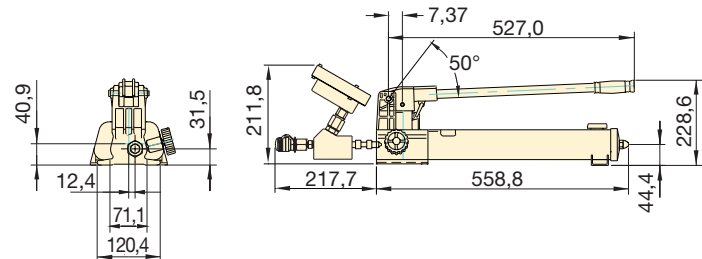
Página: 246



Super Alta Pressão

Estes produtos trabalham em pressão extrema, utilize somente mangueiras e conexões especificadas para estas pressões.

Página: 250



▼ BOMBA DE SUPER ALTA PRESSÃO - 1500 Bar

Modelo	Descrição	Capacidade de óleo utilizável (litros)	Deslocamento de Óleo por Bombada (cm ³)		Pressão Nominal (bar)		Peso (kg)
			1º estágio	2º estágio	1º estágio	2º estágio	
HPT-1500	Bomba Manual de Alta Pressão com Manômetro	2,54	16,22	0,61	14	1500	9