

▼ Mostrado: MS2-10



## A Caixa Universal de Ferramentas Hidráulicas



### Conjuntos de Manutenção

Os Conjuntos de Manutenção Enerpac são um pacote de acessórios variados, para serem usados com acionamento hidráulico. O uso destes conjuntos permite configurar rapidamente uma ferramenta específica para atender as tarefas mais difíceis.

Estes conjuntos, montados a partir da bomba manual de construção leve, mangueira e cilindro Enerpac, permitem empurrar, puxar, levantar, prensar, endireitar, separar ou fixar com força de até 12,5 toneladas.

- Todos os conjuntos incluem bomba, mangueira, cilindro e manômetro Enerpac
- Conectores de engate ou de rosca
- Conjunto completo para quase todas as aplicações de manutenção



### Mais Informações






Para informações detalhadas sobre todos os acessórios incluídos, consulte as próximas páginas.

Página: 186



A fixação de uma peça de trabalho é apenas uma das muitas aplicações dos conjuntos de manutenção Enerpac. ▶

### ▼ TABELA DE RÁPIDA DE SELEÇÃO

Capacidade usando acessórios * toneladas (kN)	Modelo do Conjunto						Quantidade de Acessórios	Peso (kg)
2,5 (22)	MS2-4	P-142	HC-7206	RC-55	GP-10S	GA-4	33	27
2,5 (22)	MSFP-5**	P-142	HC-7206	RC-55	G2535L	GA-3	24	20
5 (50)	MSFP-10	P-392	HC-7206	RC-106	G2535L	GA-3	23	48
5 (50)	MS2-10	P-392	HC-7206	RC-106	GP-10S	GA-2	35	64
12,5 (116)	MS2-20	P-392	HC-7206	RC-256	GP-10S	GA-2	13	95
5-12,5 (50-116)	MS2-1020	P-392	HC-7206	RC-102, -106, -256	GP-10S	GA-2	53	159

\* Caso nenhum acessório estiver sendo utilizado, a capacidade é o dobro destes valores. A pressão máxima de trabalho é então de 700 bar (10.000 psi).

\*\* Este conjunto inclui também o adaptador FZ-1055.

# Conjuntos de Manutenção Série MS



## PRECAUÇÃO!

Quando os cilindros são utilizados como acessórios ou componentes do conjunto, a pressão máxima do sistema deve ser limitada a metade da pressão nominal (350 bar, 5.000 psi).



## AVISO!

Utilize somente acessórios fornecidos com o conjunto. Acessórios que não sejam Enerpac e tubos de extensão longos reduzirão a resistência da coluna, criando, potencialmente, condições arriscadas de trabalho.

## Série MS



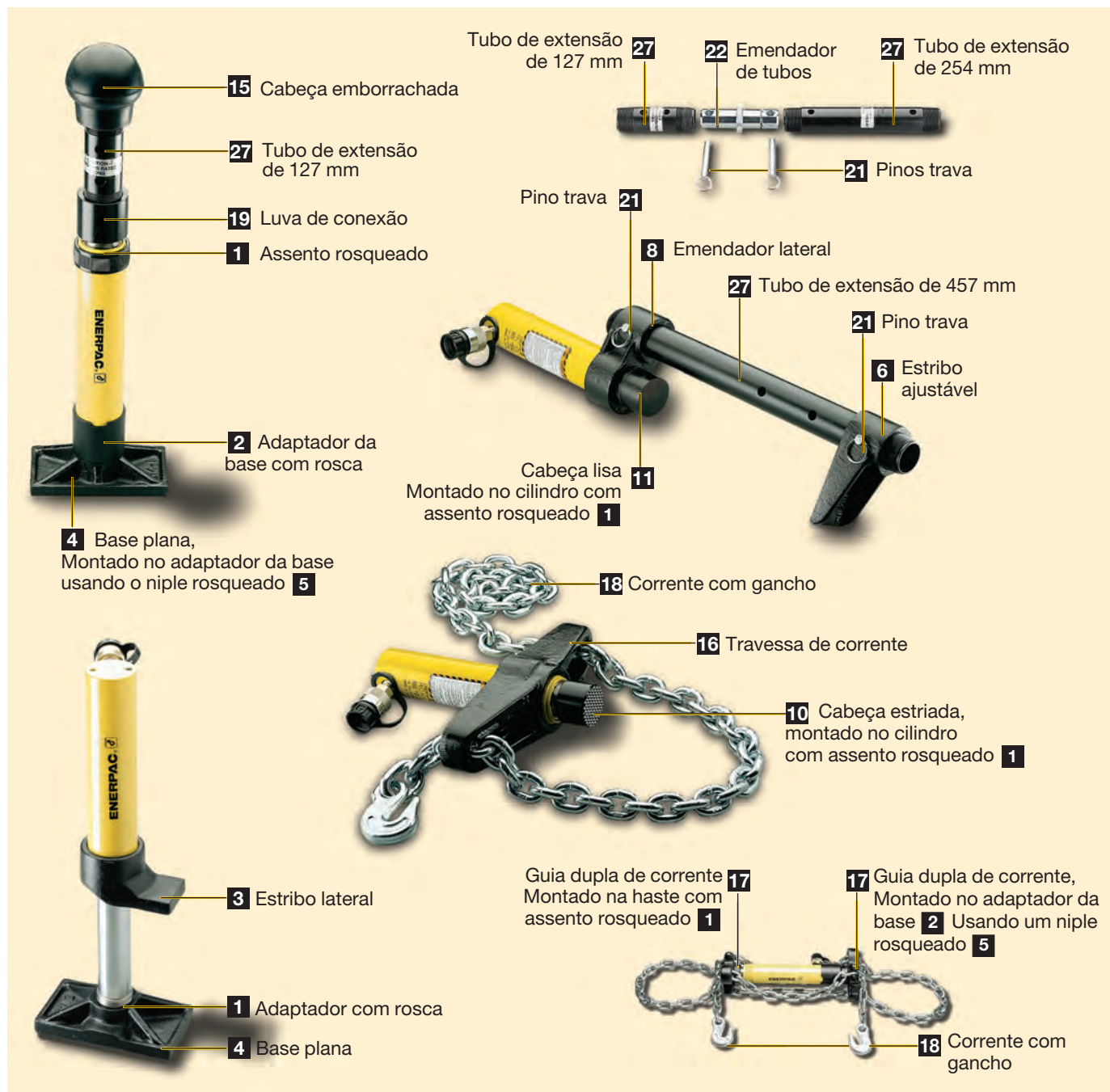
Capacidade (com acessórios):

**2,5 a 12,5 toneladas**

Pressão Máx. de Trabalho (com acessórios):

**350 bar (5.000 psi)**

### ▼ EXEMPLOS DE APLICAÇÃO





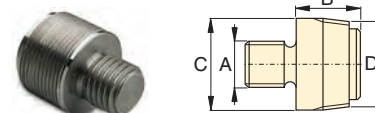
**PRECAUÇÃO!** Quando os cilindros são utilizados como acessórios ou componentes do conjunto, a pressão máxima do sistema deve ser limitada à metade da pressão nominal (350 bar, 5.000 psi).

Nota: todas as dimensões em mm.

Modelo do Conjunto	MS2-4	MSFP-5	MSFP-10	MS2-10	MS2-20	MS2-1020	
Acessórios da base/ colarinho/ haste	Capacidade Usando Acessórios						
	2,5 ton.	2,5 ton.	5,0 ton.	5,0 ton.	12,5 ton.	5-12,5 ton.	
Série do Cilindro	RC-5	RC-5	RC-10	RC-10	RC-25	RC-10, RC-25	
<b>1</b>	A-23	A-23	A-13	A-13	A-28	A-13 / A-28	
<b>2</b>	A-25	A-25	A-21	A-21	A-27	A-21 / A-27	
<b>3</b>	A-1034	A-1034	A-20	A-20	A-595	A-20 / A-595	
<b>4</b>	MZ-4010	MZ-4010	A-14	A-14	A-243	A-14 / A-243	
<b>5</b>	A-545	A-545	A-10	A-10	—	A-10 (2x)	
<b>6</b>	—	—	—	A-8	—	A-8	
<b>7</b>	A-530	A-530	A-6	A-6	—	A-6	
<b>8</b>	MZ-4011	—	—	A-192	—	A-192	
<b>9</b>	—	—	—	A-305	—	A-305	
<b>10</b>	A-531	A-531	A-18	A-18	—	A-18	
<b>11</b>	—	—	—	A-185	—	A-185	
<b>12</b>	A-532	A-532	A-15	A-15	—	A-15	
<b>13</b>	—	—	—	—	A-607	A-607	
<b>14</b>	A-629	A-629	A-129	A-129	—	A-129	
<b>15</b>	A-539	A-539	A-128	A-128	—	A-128	
Correntes e Acessórios para Tração	2,5 ton.	2,5 ton.	5,0 ton.	5,0 ton.	12,5 ton.	5-12,5 ton.	
Série do Cilindro	RC-5	RC-5	RC-10	RC-10	RC-25	RC-10, RC-25	
<b>16</b>	A-558	—	—	A-132	A-238	A-132, -238	
<b>17</b>	—	—	—	A-5 (2x)	—	A-5 (2x)	
<b>18</b>	A-557 (2x)	—	—	A-141 (2x)	A-218 (2x)	A-141 (2x) A-218 (2x)	
Tubos, Conectores e Adaptadores	2,5 ton.	2,5 ton.	5,0 ton.	5,0 ton.	12,5 ton.	5-12,5 ton.	
Série do Cilindro	RC-5	RC-5	RC-10	RC-10	RC-25	RC-10, RC-25	
<b>19</b>	A-544	—	—	A-19 (2x)	A-242 (2x)	A-19 (2x) A-242 (2x)	
<b>20</b>	WR-5	WR-5	WR-5	A-92	—	A-92	
<b>21</b>	MZ-4013 (4x)	MZ-4013 (4x)	A-16 (4x)	A-16 (4x)	—	A-16 (4x)	
<b>22</b>	MZ-4007 (3x)	MZ-4007 (3x)	MZ-1050 (3x)	MZ-1050 (2x)	—	MZ-1050 (3x)	
<b>23</b>	MZ-4008 (2x)	—	—	MZ-1051	—	MZ-1051 (2x)	
<b>24</b>	MZ-4009	MZ-4009	MZ-1052	MZ-1052	—	MZ-1052	
<b>25</b>	—	—	—	A-285	—	A-285	
<b>26</b>	A-650	—	—	—	—	—	
Comprimento 76mm	MZ-4002	MZ-4002	—	—	—	—	
	127 mm	MZ-4003	MZ-4003	MZ-1002	MZ-1002	—	MZ-1002
	254 mm	MZ-4004	MZ-4004	MZ-1003	MZ-1003	A-239	MZ-1003 e A-239
	457 mm	MZ-4005 (2x)	MZ-4005	MZ-1004	MZ-1004	A-240	MZ-1004 (2x) e A-240
	584 mm	MZ-4006	MZ-4006	—	—	—	—
	762 mm	—	—	MZ-1005	MZ-1005	A-241	MZ-1005 (2x) e A-241
Caixa	CM-6	CM-6	CW-166	CW-166	CW-166	CW-350	
Peso	26 kg	20 kg	48 kg	63 kg	95 kg	158 kg	

## Acessórios da Base/Colarinho/Haste

### 1 Assento com Rosca



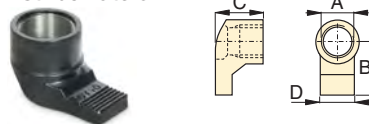
ton.	Modelo	A	B	C	D
2,5	A-23	3/4"-16 UN	28	26	3/4"-14 NPT
5,0	A-13	1"-8 UN	31	42	1 1/4"-11 1/2 NPT
12,5	A-28	1 1/2"-16 UN	47	69	2"-11 1/2 NPT

### 2 Adaptador da Base (parafusos de montagem incluídos)



ton.	Modelo	A	B	C	D
2,5	A-25	3/4"-14 NPT	50	12	44
5,0	A-21	1 1/4"-11 1/2 NPT	57	12	65
12,5	A-27	2"-11 1/2 NPT	63	12	98

### 3 Estribo Lateral



ton.	Modelo	A	B	C	D
2,5	A-1034	1 1/2"-16	54	50	31
5,0	A-20	2 1/4"-14	80	57	57
12,5	A-595	3 3/16"-12	103	51	80

### 4 Base Plana



ton.	Modelo	A	B	C	D
2,5	MZ-4010	3/4"-14 NPT	114	31	63
5,0	A-14	1 1/4"-11 1/2 NPT	165	35	88
12,5	A-243*	2"-11 1/2 NPT	165	58	165

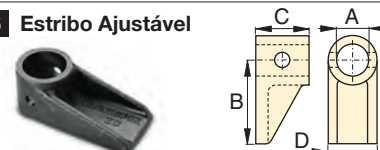
\* Modelo A-243 é redondo

### 5 Niple Rosqueado



ton.	Modelo	A	B
2,5	A-545	3/4"-14 NPT	35
5,0	A-10	1 1/4"-11 1/2 NPT	41

### 6 Estribo Ajustável



ton.	Modelo	A	B	C	D
5,0	A-8	43	105	50	57

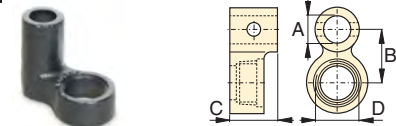
# Conjuntos de Manutenção, Série MS

## 7 Estribo Separador Superior



ton.	Modelo	A	B	C	D
2,5	A-530	¾"-14 NPT	57	25	33
5,0	A-6	1¼"-11½ NPT	79	31	57

## 8 Emendador Lateral



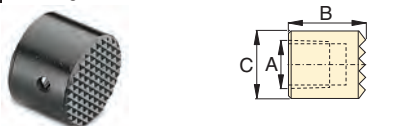
ton.	Modelo	A	B	C	D
2,5	MZ-4011	¾"-14 NPT	49	76	1½-16 UN
5,0	A-192	42	63	50	2¼-14 UN

## 9 Base Separadora



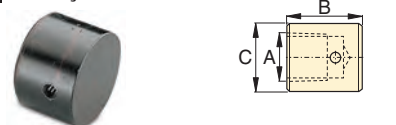
ton.	Modelo	A	B	C	D
5,0	A-305	1¼"-11½ NPT	114	25	50

## 10 Cabeça Estriada



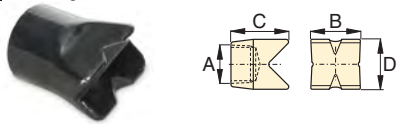
ton.	Modelo	A	B	C
2,5	A-531	¾"-14 NPT	31	27
5,0	A-18	1¼"-11½ NPT	50	38

## 11 Cabeça Lisa



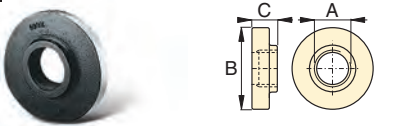
ton.	Modelo	A	B	C
5,0	A-185	1¼"-11½ NPT	38	50

## 12 Cabeça em V de 90°



ton.	Modelo	A	B	C	D
2,5	A-532	¾"-14 NPT	38	47	25
5,0	A-15	1¼"-11½ NPT	54	57	54

## 13 Base da Haste



ton.	Modelo	A	B	C
12,5	A-607	2"-11½ NPT	166	38

## 14 Cabeça em V



ton.	Modelo	A	B	C	D
2,5	A-629	¾"-14 NPT	69	33	28
5,0	A-129	1¼"-11½ NPT	101	50	44

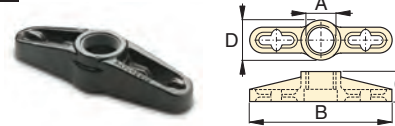
## 15 Cabeça Emborrachada



ton.	Modelo	A	B	C
2,5	A-539	¾"-14 NPT	44	69
5,0	A-128	1¼"-11½ NPT	86	86

## Correntes e acessórios para tração

### 16 Guia de Corrente



ton.	Modelo	A	B	C	D
2,5	A-558	1½"-16 UN	196	39	44
5,0	A-132	2¼"-14 UN	307	63	79
12,5	A-238	3⅝"-12 UN	450	102	125

### 17 Guia Dupla de Corrente



ton.	Modelo	A	B	C	D
5,0	A-5	1¼"-11½ NPT	157	50	126

### 18 Corrente com Gancho



ton.	Modelo	Comprimento da Corrente - Metros
2,5	A-557	1,5 metros
5,0	A-141	1,8 metros
12,5	A-218	2,4 metros

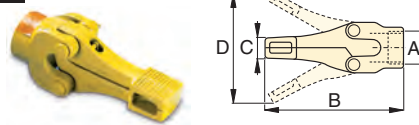
## Tubos, Conectores e Adaptadores

### 19 Luva de Conexão



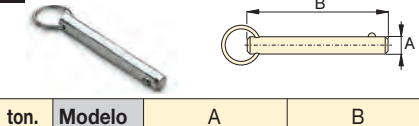
ton.	Modelo	A	B	C
2,5	A-544	¾"-14 NPT	42	33
5,0	A-19	1¼"-11½ NPT	49	54
12,5	A-242	2"-11½ NPT	88	82

## 20 Cunha



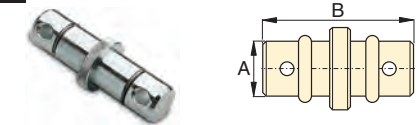
ton.	Modelo	A	B	C	D
1,0	WR-5	—	223	13	94
1,0	A-92	2¼"-14 UN	244	35	158

## 21 Pino Trava



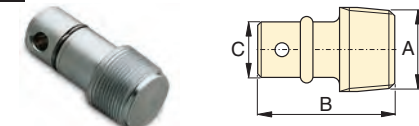
ton.	Modelo	A	B
2,5	MZ-4013	7,9	41
5,0	A-16	11,2	82

## 22 Emendador de Tubos



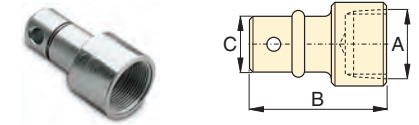
ton.	Modelo	A	B
2,5	MZ-4007	19	79
5,0	MZ-1050	33	127

## 23 Emendador com Rosca Macho



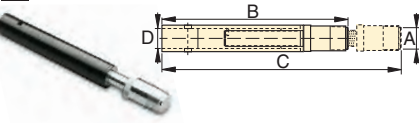
ton.	Modelo	A	B	C
2,5	MZ-4008	¾"-14 NPT	60	19
5,0	MZ-1051	1¼"-11½ NPT	90	33

## 24 Emendador com Rosca Fêmea



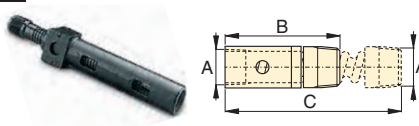
ton.	Modelo	A	B	C
2,5	MZ-4009	¾"-14 NPT	65	19
5,0	MZ-1052	1¼"-11½ NPT	96	33

## 25 Extensão Ajustável



ton.	Modelo	A	B	C	D
5,0	A-285	1¼"-11½ NPT	335	441	33

## 26 Extensão com Trava



ton.	Modelo	A	B	C
2,5	A-650	¾"-14 NPT	200	365